

令和7年度
のってこタクシー
利用実績

新市街地整備課

令和7年度ののってこタクシー運行実績の概要

【のってこタクシー運行事業の目的】

- ①交通不便地の解消
- ②公共施設への足の確保
- ③高齢者の外出支援

【令和7年度実績】

◆利用登録について

- ・令和7年度新規登録者数：35人（合計登録者数：2,315人）
- ・町内利用登録対象者総数：14,532人（町内在住で小学生以上の者が対象）

◆利用実績について

- ・令和7年度利用者数合計：1,911人（前年度：2,060人）
- ・一日平均便数：約4.60便（前年度：約4.76便）
- ・一日平均利用者：約5.24人（前年度：約5.64人）
- ・年代別利用状況：70歳以上が全体の約70.9%
60歳代も含めると全体の約86.7%
- ・利用者男女比：男性約16.4%、女性約83.6%
- ・乗車停留所上位5位：①まちの駅クロスピアくみやま ②前川橋
③ゆうホール前 ④下津屋団地 ⑤相島
- ・降車停留所上位5位：①まちの駅クロスピアくみやま ②京阪淀駅
③久御山町役場前 ④ゆうホール前 ⑤京都岡本記念病院前
- ・のってこタクシー特例的運行：230人 ※19.2人/月
 - ①各停留所⇒京阪淀駅
 - ・合計 172人 ※14.4人/月
 - ②京阪淀駅⇒各停留所
 - ・合計 58人 ※4.8人/月

【運行経費について】

- ・令和7年度実質運行経費：約230万円（前年度：約222万円）

令和7年度のつてこタクシー運行実績一覧

利用状況、支出額一覧

| 月 | 登録者数 | 稼働日数 | 便数 | 利用者数 | 利用者 (予約者) 実人数 | 乗合率 | 一日平均 | | ①運行経費 | ②利用者 負担額 | ③委託料 (①-②) | ④回数券 手数料 | ⑤回数券 サービス分 | ⑥事務 手数料 | 委託料合計 (③+④+ ⑤+⑥) | 一人あたりの 町支出額 |
|---------------|-----------|------------|--------------|--------------|---------------------|-------------|-------------|-------------|------------------|----------------|------------------|--------------|---------------|---------------|------------------------|----------------|
| | | | | | | | 便数 | 利用者数 | | | | | | | | |
| R7.4 | 2 | 30 | 133 | 157 | 49 | 1.18 | 4.43 | 5.23 | 211,100 | 49,100 | 162,000 | 424 | 7,976 | 6,237 | 176,637 | 1031.8 |
| R7.5 | 2 | 31 | 133 | 149 | 45 | 1.12 | 4.29 | 4.81 | 213,700 | 49,400 | 164,300 | 326 | 5,191 | 6,798 | 176,615 | 1102.7 |
| R7.6 | 2 | 30 | 143 | 165 | 52 | 1.15 | 4.77 | 5.50 | 225,900 | 51,300 | 174,600 | 467 | 3,977 | 6,402 | 185,446 | 1058.2 |
| R7.7 | 8 | 31 | 153 | 171 | 58 | 1.12 | 4.94 | 5.52 | 241,500 | 53,700 | 187,800 | 501 | 3,619 | 6,864 | 198,784 | 1098.2 |
| R7.8 | 8 | 31 | 126 | 154 | 65 | 1.22 | 4.06 | 4.97 | 204,700 | 48,600 | 156,100 | 298 | 3,054 | 6,072 | 165,524 | 1013.6 |
| R7.9 | 4 | 30 | 154 | 162 | 57 | 1.05 | 5.13 | 5.40 | 253,500 | 52,100 | 201,400 | 430 | 4,057 | 6,831 | 212,718 | 1243.2 |
| R7.10 | 1 | 31 | 143 | 172 | 54 | 1.20 | 4.61 | 5.55 | 239,500 | 53,000 | 186,500 | 430 | 3,133 | 5,808 | 195,871 | 1084.3 |
| R7.11 | 1 | 30 | 128 | 144 | 53 | 1.13 | 4.27 | 4.80 | 217,000 | 45,900 | 171,100 | 522 | 2,754 | 5,610 | 179,986 | 1188.2 |
| R7.12 | 0 | 31 | 126 | 145 | 51 | 1.15 | 4.06 | 4.68 | 211,400 | 45,000 | 166,400 | 411 | 2,630 | 5,709 | 175,150 | 1147.6 |
| R8.1 | 1 | 31 | 119 | 130 | 45 | 1.09 | 3.84 | 4.19 | 210,500 | 40,400 | 170,100 | 456 | 2,713 | 5,775 | 179,044 | 1308.5 |
| R8.2 | 5 | 28 | 143 | 158 | 52 | 1.10 | 5.11 | 5.64 | 233,800 | 50,600 | 183,200 | 584 | 3,839 | 6,633 | 194,256 | 1159.5 |
| R8.3 | 1 | 31 | 178 | 204 | 53 | 1.15 | 5.74 | 6.58 | 310,900 | 64,400 | 246,500 | 763 | 4,795 | 7,128 | 259,186 | 1208.3 |
| R7年度合計 | 35 | 365 | 1,679 | 1,911 | | 1.14 | 4.60 | 5.24 | 2,773,500 | 603,500 | 2,170,000 | 5,612 | 47,738 | 75,867 | 2,299,217 | 1135.5 |

※便数、利用者実人数はキャンセル分は除く

令和7年度のってこタクシー年代別利用状況

年代別利用便数

(便数)

| | 小学生 男 | 小学生 女 | 10代 男 | 10代 女 | 20代 男 | 20代 女 | 30代 男 | 30代 女 | 40代 男 | 40代 女 | 50代 男 | 50代 女 | 60代 男 | 60代 女 | 70代 男 | 70代 女 | 80代 男 | 80代 女 | 90代 男 | 90代 女 | 100代 男 | 100代 女 | 合計 |
|---------------|--------------|--------------|--------------|--------------|--------------|--------------|--------------|--------------|--------------|--------------|--------------|--------------|--------------|---------------|---------------|---------------|--------------|---------------|--------------|--------------|--------------|--------------|---------------|
| R7.4 | 0 | 0 | 0 | 0 | 0 | 0 | 0 | 0 | 0 | 3 | 1 | 5 | 1 | 29 | 13 | 43 | 9 | 28 | 0 | 1 | 0 | 0 | 133 |
| R7.5 | 0 | 0 | 0 | 0 | 0 | 1 | 0 | 0 | 0 | 0 | 0 | 14 | 0 | 21 | 19 | 37 | 10 | 31 | 0 | 0 | 0 | 0 | 133 |
| R7.6 | 0 | 0 | 0 | 0 | 0 | 0 | 1 | 1 | 0 | 1 | 0 | 9 | 0 | 21 | 12 | 63 | 4 | 31 | 0 | 0 | 0 | 0 | 143 |
| R7.7 | 0 | 0 | 0 | 0 | 0 | 0 | 1 | 2 | 0 | 5 | 3 | 12 | 1 | 20 | 5 | 70 | 4 | 30 | 0 | 0 | 0 | 0 | 153 |
| R7.8 | 0 | 0 | 0 | 1 | 0 | 0 | 2 | 3 | 0 | 4 | 2 | 9 | 5 | 15 | 9 | 41 | 8 | 27 | 0 | 0 | 0 | 0 | 126 |
| R7.9 | 0 | 0 | 0 | 0 | 0 | 0 | 0 | 7 | 0 | 5 | 1 | 9 | 0 | 13 | 28 | 64 | 3 | 19 | 0 | 5 | 0 | 0 | 154 |
| R7.10 | 0 | 0 | 0 | 0 | 0 | 0 | 0 | 0 | 0 | 3 | 0 | 8 | 2 | 38 | 5 | 56 | 4 | 24 | 3 | 0 | 0 | 0 | 143 |
| R7.11 | 0 | 0 | 0 | 0 | 0 | 0 | 0 | 1 | 0 | 1 | 3 | 10 | 0 | 18 | 21 | 46 | 3 | 25 | 0 | 0 | 0 | 0 | 128 |
| R7.12 | 0 | 0 | 0 | 0 | 0 | 1 | 0 | 0 | 0 | 2 | 2 | 10 | 0 | 26 | 5 | 50 | 4 | 26 | 0 | 0 | 0 | 0 | 126 |
| R8.1 | 0 | 0 | 0 | 0 | 0 | 0 | 1 | 0 | 0 | 4 | 3 | 12 | 0 | 20 | 9 | 38 | 7 | 24 | 1 | 0 | 0 | 0 | 119 |
| R8.2 | 0 | 0 | 0 | 0 | 1 | 0 | 0 | 2 | 0 | 6 | 4 | 21 | 0 | 14 | 22 | 48 | 5 | 20 | 0 | 0 | 0 | 0 | 143 |
| R8.3 | 0 | 0 | 0 | 0 | 0 | 0 | 0 | 1 | 0 | 4 | 0 | 22 | 1 | 19 | 27 | 74 | 0 | 27 | 0 | 3 | 0 | 0 | 178 |
| R7年度合計 | 0 | 0 | 0 | 1 | 1 | 2 | 5 | 17 | 0 | 38 | 19 | 141 | 10 | 254 | 175 | 630 | 61 | 312 | 4 | 9 | 0 | 0 | 1,679 |
| 割合 | 0.00% | 0.00% | 0.00% | 0.06% | 0.06% | 0.12% | 0.30% | 1.01% | 0.00% | 2.26% | 1.13% | 8.40% | 0.60% | 15.13% | 10.42% | 37.52% | 3.63% | 18.58% | 0.24% | 0.54% | 0.00% | 0.00% | 100.0% |

※利用者数は予約者で集計のため、複数乗車の同乗者は含まない。そのため利用者合計数と整合しない。

※キャンセル分を除く

| 男女比(令和8年3月末時点) | |
|----------------|-------|
| 男性 | 女性 |
| 275 | 1,404 |
| 16.4% | 83.6% |

乗降停留所利用人数【R7.4.1～R8.3.31】

【乗車停留所】

| 順位 | 停留所名 | 利用人数 |
|----|---------------|-------|
| 1 | まちの駅クロスピアくみやま | 191 |
| 2 | 前川橋 | 160 |
| 3 | ゆうホール前 | 137 |
| 4 | 下津屋団地 | 96 |
| 5 | 相島 | 92 |
| 6 | 栄1・2丁目 | 77 |
| 7 | 久御山町役場前 | 76 |
| 8 | 垣内 | 67 |
| 9 | 近協パレス | 64 |
| 10 | 北川顔 | 63 |
| 11 | 京阪淀駅 | 58 |
| 12 | 佐山 | 52 |
| 13 | 中央公園・荒見苑前 | 50 |
| 14 | 双栗 | 47 |
| 15 | 坊之池 | 45 |
| 16 | 中島 | 39 |
| 〃 | 清水 | 39 |
| 〃 | 市田 | 39 |
| 17 | 東角小学校南門前 | 37 |
| 18 | 靱池 | 33 |
| 19 | 京都岡本記念病院前 | 31 |
| 20 | 森 | 30 |
| 21 | ミサワ林 | 27 |
| 22 | 久御山高校前 | 26 |
| 23 | 大橋辺 | 24 |
| 24 | 栄3・4丁目 | 23 |
| 25 | 排水機場前 | 22 |
| 26 | 双栗西 | 20 |
| 〃 | 西一口 | 20 |
| 27 | 中学校前 | 19 |
| 28 | 市田東大門 | 18 |
| 29 | 下津屋北 | 16 |
| 30 | 下津屋 | 15 |
| 31 | 大藤神社西 | 14 |
| 〃 | 御牧小学校前 | 14 |
| 〃 | 双置公園前 | 14 |
| 32 | 村東 | 11 |
| 〃 | 佐古 | 11 |
| 33 | 荒見 | 10 |
| 34 | 松陽台 | 9 |
| 〃 | 栄1丁目北 | 9 |
| 35 | 下津屋サンハイツ | 8 |
| 36 | 田井 | 7 |
| 〃 | 林 | 7 |
| 37 | 鈴間 | 6 |
| 〃 | 西武西林 | 6 |
| 〃 | 野村 | 6 |
| 38 | 風呂田 | 5 |
| 39 | 久御山団地 | 4 |
| 〃 | 総合体育館前 | 4 |
| 〃 | 銀行・信用金庫前 | 4 |
| 40 | 淀新町 | 3 |
| 〃 | 西荒見 | 3 |
| 41 | 島田古堤防 | 2 |
| 42 | JA久御山町支店前 | 1 |
| 43 | 藤和田 | 0 |
| 〃 | 藤和田南 | 0 |
| 〃 | 島田 | 0 |
| 〃 | 東一口 | 0 |
| 〃 | 相島西 | 0 |
| 〃 | 業務スーパー前 | 0 |
| 〃 | 市田東 | 0 |
| 〃 | 新開地 | 0 |
| 〃 | 新開地北 | 0 |
| 〃 | 下津屋口 | 0 |
| 〃 | あいあいホール前 | 0 |
| 合計 | | 1,911 |

【降車停留所】

| 順位 | 停留所名 | 利用人数 |
|----|---------------|-------|
| 1 | まちの駅クロスピアくみやま | 408 |
| 2 | 京阪淀駅 | 172 |
| 3 | 久御山町役場前 | 161 |
| 4 | ゆうホール前 | 144 |
| 5 | 京都岡本記念病院前 | 95 |
| 6 | 中央公園・荒見苑前 | 90 |
| 7 | 近協パレス | 73 |
| 8 | 垣内 | 66 |
| 9 | 北川顔 | 62 |
| 10 | 相島 | 56 |
| 11 | 下津屋団地 | 54 |
| 12 | 佐古 | 40 |
| 13 | 大橋辺 | 35 |
| 14 | 佐山 | 34 |
| 15 | 東角小学校南門前 | 31 |
| 16 | 双栗 | 29 |
| 17 | 中島 | 26 |
| 18 | 中学校前 | 25 |
| 19 | 大藤神社西 | 22 |
| 20 | 坊之池 | 19 |
| 21 | 靱池 | 18 |
| 22 | 下津屋 | 15 |
| 23 | 荒見 | 14 |
| 24 | ミサワ林 | 13 |
| 〃 | 栄1・2丁目 | 13 |
| 〃 | 前川橋 | 13 |
| 25 | 双栗西 | 12 |
| 〃 | 下津屋北 | 12 |
| 〃 | 森 | 12 |
| 26 | 清水 | 11 |
| 27 | 双置公園前 | 10 |
| 〃 | 市田東大門 | 10 |
| 28 | 排水機場前 | 9 |
| 〃 | 松陽台 | 9 |
| 29 | 総合体育館前 | 8 |
| 〃 | 下津屋サンハイツ | 8 |
| 30 | 村東 | 6 |
| 〃 | 久御山高校前 | 6 |
| 〃 | JA久御山町支店前 | 6 |
| 〃 | 栄1丁目北 | 6 |
| 31 | 林 | 5 |
| 〃 | 風呂田 | 5 |
| 〃 | 業務スーパー前 | 5 |
| 〃 | 島田古堤防 | 5 |
| 32 | 久御山団地 | 4 |
| 〃 | 栄3・4丁目 | 4 |
| 〃 | 御牧小学校前 | 4 |
| 〃 | 銀行・信用金庫前 | 4 |
| 〃 | 淀新町 | 4 |
| 〃 | 市田 | 4 |
| 33 | 田井 | 3 |
| 〃 | 野村 | 3 |
| 34 | 西一口 | 2 |
| 〃 | 鈴間 | 2 |
| 〃 | 西荒見 | 2 |
| 35 | 市田東 | 1 |
| 〃 | あいあいホール前 | 1 |
| 36 | 藤和田 | 0 |
| 〃 | 藤和田南 | 0 |
| 〃 | 島田 | 0 |
| 〃 | 東一口 | 0 |
| 〃 | 相島西 | 0 |
| 〃 | 西武西林 | 0 |
| 〃 | 新開地 | 0 |
| 〃 | 新開地北 | 0 |
| 〃 | 下津屋口 | 0 |
| 合計 | | 1,911 |

路線バス制限

- … 京阪淀—京阪宇治等
- … 京阪中書島—近鉄大久保
- … 特例的運行

林…R8.2.17「63トッパワールド前」から「63林」へ変更

各降車停留所における乗車停留所上位5位

| 番号 | 目的地停留所 | 乗車停留所 | | | | | | | | | |
|----|-----------|-----------|------|----------|------|-----------|------|--------|------|--------|------|
| | | 第1位 | 利用者数 | 第2位 | 利用者数 | 第3位 | 利用者数 | 第4位 | 利用者数 | 第5位 | 利用者数 |
| 01 | 淀新町 | 坊之池 | 2 | 下津屋 | 1 | 久御山高校前 | 1 | | | | |
| 02 | 大橋辺 | クロスピア | 24 | 栄3・4丁目 | 7 | 久御山高校前 | 4 | | | | |
| 03 | 北川顔 | ゆうホール前 | 58 | クロスピア | 4 | | | | | | |
| 05 | 藤和田 | | | | | | | | | | |
| 06 | 藤和田南 | | | | | | | | | | |
| 07 | 島田古堤防 | クロスピア | 5 | | | | | | | | |
| 08 | 島田 | | | | | | | | | | |
| 09 | 久御山町役場前 | 栄1・2丁目 | 34 | 東角小学校南門前 | 29 | 垣内 | 27 | 清水 | 18 | 佐古 | 9 |
| 11 | 荒見 | クロスピア | 13 | 村東 | 1 | | | | | | |
| 25 | 大藤神社西 | クロスピア | 13 | 田井 | 6 | 下津屋北 | 2 | 坊之池 | 1 | | |
| 30 | 風呂田 | クロスピア | 5 | | | | | | | | |
| 65 | 松陽台 | 栄1・2丁目 | 7 | 鈴間 | 2 | | | | | | |
| 66 | ミサワ林 | 坊之池 | 3 | 御牧小学校前 | 3 | クロスピア | 3 | 相島 | 2 | 鈴間 | 1 |
| 67 | 靱池 | 中学校前 | 17 | 御牧小学校前 | 1 | | | | | | |
| 68 | 双栗 | 中央公園・荒見苑前 | 17 | クロスピア | 7 | 栄1・2丁目 | 5 | | | | |
| 69 | 双栗西 | クロスピア | 5 | ゆうホール前 | 3 | 村東 | 2 | 近協パレス | 1 | 栄3・4丁目 | 1 |
| 70 | 佐山 | クロスピア | 12 | 栄1丁目北 | 7 | 前川橋 | 4 | 栄3・4丁目 | 4 | 栄1・2丁目 | 3 |
| 73 | 下津屋口 | | | | | | | | | | |
| 74 | 下津屋団地 | クロスピア | 42 | 垣内 | 9 | 坊之池 | 2 | 総合体育館前 | 1 | | |
| 75 | 下津屋サンハイツ | クロスピア | 4 | ゆうホール前 | 4 | | | | | | |
| 77 | 京都岡本記念病院前 | 市田 | 16 | 下津屋北 | 14 | 清水 | 10 | 森 | 7 | 栄1・2丁目 | 7 |
| 81 | 銀行・信用金庫前 | 森 | 2 | 相島 | 1 | 栄1・2丁目 | 1 | | | | |
| 83 | 西荒見 | クロスピア | 2 | | | | | | | | |
| 85 | 双置公園前 | クロスピア | 6 | 総合体育館前 | 3 | 中央公園・荒見苑前 | 1 | | | | |

| 番号 | 目的地停留所 | 乗車停留所 | | | | | | | | | |
|----|---------------|-----------|------|-----------|------|-----------|------|-------|------|-----------|------|
| | | 第1位 | 利用者数 | 第2位 | 利用者数 | 第3位 | 利用者数 | 第4位 | 利用者数 | 第5位 | 利用者数 |
| 24 | 東一口 | | | | | | | | | | |
| 51 | まちの駅クロスピアくみやま | 前川橋 | 147 | 下津屋団地 | 60 | 佐山 | 39 | 大橋辺 | 21 | 双栗 | 18 |
| 52 | 鈴間 | ミサワ林 | 2 | | | | | | | | |
| 56 | 清水 | 下津屋 | 11 | | | | | | | | |
| 57 | 栄1・2丁目 | 双栗 | 5 | 久御山町役場前 | 2 | 中央公園・荒見苑前 | 2 | 靱池 | 2 | 松陽台 | 1 |
| 58 | 栄3・4丁目 | 中央公園・荒見苑前 | 3 | 京都岡本記念病院前 | 1 | | | | | | |
| 59 | 久御山団地 | 市田東大門 | 3 | 久御山町役場前 | 1 | | | | | | |
| 60 | 西武西林 | | | | | | | | | | |
| 61 | ゆうホール前 | 近協パレス | 63 | 北川顔 | 58 | 下津屋サンハイツ | 5 | 前川橋 | 4 | 中央公園・荒見苑前 | 3 |
| 62 | 佐古 | 市田 | 14 | ミサワ林 | 12 | 久御山町役場前 | 8 | 下津屋団地 | 2 | 京都岡本記念病院前 | 2 |
| 63 | 林 | 下津屋団地 | 3 | 相島 | 2 | | | | | | |
| 71 | 新開地 | | | | | | | | | | |
| 72 | 新開地北 | | | | | | | | | | |
| 78 | あいあいホール前 | ミサワ林 | 1 | | | | | | | | |
| 79 | 久御山高校前 | 相島 | 4 | 久御山町役場前 | 2 | | | | | | |
| 80 | 東角小学校南門前 | 久御山町役場前 | 29 | 村東 | 1 | 西一口 | 1 | | | | |
| 84 | 栄1丁目北 | 佐山 | 5 | 久御山町役場前 | 1 | | | | | | |

| 番号 | 目的地停留所 | 乗車停留所 | | | | | | | | | |
|----|------------|-----------|------|-----------|------|-----------|------|-----------|------|----------|------|
| | | 第1位 | 利用者数 | 第2位 | 利用者数 | 第3位 | 利用者数 | 第4位 | 利用者数 | 第5位 | 利用者数 |
| 04 | 近協パレス | ゆうホール前 | 63 | 靱池 | 6 | 双栗西 | 4 | | | | |
| 10 | 下津屋北 | 京都岡本記念病院前 | 9 | 久御山町役場前 | 1 | 大藤神社西 | 1 | ゆうホール前 | 1 | | |
| 12 | 田井 | 垣内 | 2 | 大橋辺 | 1 | | | | | | |
| 13 | 中央公園・荒見苑前 | 双栗 | 22 | 垣内 | 19 | 栄1・2丁目 | 18 | 久御山高校前 | 14 | 排水機場前 | 4 |
| 14 | 中学校前 | 靱池 | 25 | | | | | | | | |
| 15 | 野村 | 京阪淀駅 | 1 | 中央公園・荒見苑前 | 1 | 双栗 | 1 | | | | |
| 16 | 坊之池 | 森 | 6 | 京阪淀駅 | 4 | 下津屋団地 | 3 | 淀新町 | 2 | 相島 | 2 |
| 17 | 村東 | 松陽台 | 3 | 荒見 | 2 | 京都岡本記念病院前 | 1 | | | | |
| 18 | 中島 | 京阪淀駅 | 21 | クロスピア | 5 | | | | | | |
| 19 | 森 | 京都岡本記念病院前 | 9 | 佐山 | 2 | 京阪淀駅 | 1 | | | | |
| 20 | 相島 | 京阪淀駅 | 30 | クロスピア | 17 | 久御山町役場前 | 4 | 林 | 3 | 銀行・信用金庫前 | 2 |
| 21 | 西一口 | クロスピア | 1 | 東角小学校南門前 | 1 | | | | | | |
| 22 | 排水機場前 | 中央公園・荒見苑前 | 4 | 中島 | 2 | クロスピア | 2 | 京都岡本記念病院前 | 1 | | |
| 23 | 前川橋 | 佐山 | 6 | ゆうホール前 | 4 | 京都岡本記念病院前 | 3 | | | | |
| 26 | JIA久御山町支店前 | 前川橋 | 2 | 栄1・2丁目 | 2 | 松陽台 | 1 | 京都岡本記念病院前 | 1 | | |
| 27 | 御牧小学校前 | 京都岡本記念病院前 | 3 | 京阪淀駅 | 1 | | | | | | |
| 28 | 相島西 | | | | | | | | | | |
| 29 | 業務スーパー前 | 双置公園前 | 2 | 荒見 | 1 | 栄3・4丁目 | 1 | 下津屋団地 | 1 | | |
| 53 | 市田 | 久御山町役場前 | 3 | 京都岡本記念病院前 | 1 | | | | | | |
| 54 | 市田東 | 御牧小学校前 | 1 | | | | | | | | |
| 55 | 総合体育館前 | 下津屋団地 | 5 | 双置公園前 | 3 | | | | | | |
| 64 | 垣内 | 久御山町役場前 | 22 | 中央公園・荒見苑前 | 19 | 下津屋団地 | 19 | クロスピア | 4 | 相島 | 2 |
| 76 | 下津屋 | 清水 | 11 | クロスピア | 3 | 淀新町 | 1 | | | | |
| 82 | 市田東大門 | クロスピア | 10 | | | | | | | | |

| 特例的運行 | 番号 | 目的地停留所 | 乗車停留所 | | | | | | | | | |
|-------|----|--------|-------|------|-----|------|-----|------|-----|------|-------|------|
| | | | 第1位 | 利用者数 | 第2位 | 利用者数 | 第3位 | 利用者数 | 第4位 | 利用者数 | 第5位 | 利用者数 |
| | 00 | 京阪淀駅 | 相島 | 62 | 中島 | 37 | 坊之池 | 25 | 西一口 | 17 | 排水機場前 | 14 |

※特例的運行 令和3年7月22日から、御牧地域の11カ所の停留所と京阪淀駅間の運行が開始
 ※63林 令和8年2月17日「トップワールド前」から名称変更

各乗車停留所における降車停留所上位5位

| 路線バス制限（宇治―淀） | 番号 | 乗車停留所 | 目的地停留所 | | | | | | | | | |
|--------------|-----------|-----------|--------|--------|-----|-----------|-----|-----------|-----|----------|-----|------|
| | | | 第1位 | 利用者数 | 第2位 | 利用者数 | 第3位 | 利用者数 | 第4位 | 利用者数 | 第5位 | 利用者数 |
| | | | 01 | 淀新町 | 坊之池 | 2 | 下津屋 | 1 | | | | |
| 02 | 大橋辺 | クロスピア | 21 | ゆうホール前 | 2 | 田井 | 1 | | | | | |
| 03 | 北川顔 | ゆうホール前 | 58 | クロスピア | 5 | | | | | | | |
| 05 | 藤和田 | | | | | | | | | | | |
| 06 | 藤和田南 | | | | | | | | | | | |
| 07 | 島田古堤防 | クロスピア | 2 | | | | | | | | | |
| 08 | 島田 | | | | | | | | | | | |
| 09 | 久御山町役場前 | 東角小学校南門前 | 29 | 垣内 | 22 | 佐古 | 8 | 相島 | 4 | クロスピア | 3 | |
| 11 | 荒見 | クロスピア | 7 | 村東 | 2 | 業務スーパー前 | 1 | | | | | |
| 25 | 大藤神社西 | クロスピア | 12 | 下津屋北 | 1 | 坊之池 | 1 | | | | | |
| 30 | 風呂田 | クロスピア | 5 | | | | | | | | | |
| 65 | 松陽台 | 村東 | 3 | クロスピア | 3 | 中央公園・荒見苑前 | 1 | JA久御山町支店前 | 1 | 栄1・2丁目 | 1 | |
| 66 | ミサワ林 | 佐古 | 12 | クロスピア | 10 | 鈴間 | 2 | ゆうホール前 | 2 | あいあいホール前 | 1 | |
| 67 | 靱池 | 中学校前 | 25 | 近協パレス | 6 | 栄1・2丁目 | 2 | | | | | |
| 68 | 双栗 | 中央公園・荒見苑前 | 22 | クロスピア | 18 | 栄1・2丁目 | 5 | 野村 | 1 | ゆうホール前 | 1 | |
| 69 | 双栗西 | クロスピア | 12 | 近協パレス | 4 | ゆうホール前 | 3 | 佐古 | 1 | | | |
| 70 | 佐山 | クロスピア | 39 | 前川橋 | 6 | 栄1丁目北 | 5 | 森 | 2 | | | |
| 73 | 下津屋口 | | | | | | | | | | | |
| 74 | 下津屋団地 | クロスピア | 60 | 垣内 | 19 | 総合体育館前 | 5 | 坊之池 | 3 | 林 | 3 | |
| 75 | 下津屋サンハイツ | ゆうホール前 | 5 | クロスピア | 3 | | | | | | | |
| 77 | 京都岡本記念病院前 | 下津屋北 | 9 | 森 | 9 | 前川橋 | 3 | 御牧小学校前 | 3 | 佐古 | 2 | |
| 81 | 銀行・信用金庫前 | 相島 | 2 | クロスピア | 1 | 栄1・2丁目 | 1 | | | | | |
| 83 | 西荒見 | クロスピア | 3 | | | | | | | | | |
| 85 | 双置公園前 | クロスピア | 8 | 総合体育館前 | 3 | 業務スーパー前 | 2 | 中央公園・荒見苑前 | 1 | | | |

| 路線バス制限（中書島―大久保） | 番号 | 乗車停留所 | 目的地停留所 | | | | | | | | | |
|-----------------|---------------|-----------|--------|-----------|-----|-----------|-----|-----------|-----|-----------|-----|------|
| | | | 第1位 | 利用者数 | 第2位 | 利用者数 | 第3位 | 利用者数 | 第4位 | 利用者数 | 第5位 | 利用者数 |
| | | | 24 | 東一口 | | | | | | | | |
| 51 | まちの駅クロスピアくみやま | 下津屋団地 | 42 | 大橋辺 | 24 | 相島 | 17 | 荒見 | 13 | 大藤神社西 | 13 | |
| 52 | 鈴間 | 久御山町役場前 | 3 | 松陽台 | 2 | ミサワ林 | 1 | | | | | |
| 56 | 清水 | 久御山町役場前 | 18 | 下津屋 | 11 | 京都岡本記念病院前 | 10 | | | | | |
| 57 | 栄1・2丁目 | 久御山町役場前 | 34 | 中央公園・荒見苑前 | 18 | 松陽台 | 7 | 京都岡本記念病院前 | 7 | 双栗 | 5 | |
| 58 | 栄3・4丁目 | 大橋辺 | 7 | 久御山町役場前 | 6 | 佐山 | 4 | 中央公園・荒見苑前 | 3 | 業務スーパー前 | 1 | |
| 59 | 久御山団地 | 久御山町役場前 | 3 | 中央公園・荒見苑前 | 1 | | | | | | | |
| 60 | 西武西林 | 久御山町役場前 | 3 | 京都岡本記念病院前 | 3 | | | | | | | |
| 61 | ゆうホール前 | 近協パレス | 63 | 北川顔 | 58 | 前川橋 | 4 | 下津屋サンハイツ | 4 | 中央公園・荒見苑前 | 3 | |
| 62 | 佐古 | 久御山町役場前 | 9 | 京都岡本記念病院前 | 2 | | | | | | | |
| 63 | 林 | 相島 | 3 | 久御山町役場前 | 2 | 京都岡本記念病院前 | 2 | | | | | |
| 71 | 新開地 | | | | | | | | | | | |
| 72 | 新開地北 | | | | | | | | | | | |
| 78 | あいあいホール前 | | | | | | | | | | | |
| 79 | 久御山高校前 | 中央公園・荒見苑前 | 14 | 久御山町役場前 | 5 | 大橋辺 | 4 | 京都岡本記念病院前 | 2 | 淀新町 | 1 | |
| 80 | 東角小学校南門前 | 久御山町役場前 | 29 | 京都岡本記念病院前 | 7 | 西一口 | 1 | | | | | |
| 84 | 栄1丁目北 | 佐山 | 7 | 久御山町役場前 | 2 | | | | | | | |

| 路線バス制限無 | 番号 | 乗車停留所 | 目的地停留所 | | | | | | | | | |
|---------|-----------|-----------|--------|-----------|--------|-----------|-----|-----------|-----|-----------|-----|------|
| | | | 第1位 | 利用者数 | 第2位 | 利用者数 | 第3位 | 利用者数 | 第4位 | 利用者数 | 第5位 | 利用者数 |
| | | | 04 | 近協パレス | ゆうホール前 | 63 | 双栗西 | 1 | | | | |
| 10 | 下津屋北 | 京都岡本記念病院前 | 14 | 大藤神社西 | 2 | | | | | | | |
| 12 | 田井 | 大藤神社西 | 6 | 京都岡本記念病院前 | 1 | | | | | | | |
| 13 | 中央公園・荒見苑前 | 垣内 | 19 | 双栗 | 17 | 排水機場前 | 4 | 栄3・4丁目 | 3 | ゆうホール前 | 3 | |
| 14 | 中学校前 | 靱池 | 17 | 京阪淀駅 | 2 | | | | | | | |
| 15 | 野村 | 京阪淀駅 | 2 | 中央公園・荒見苑前 | 1 | ゆうホール前 | 1 | 佐山 | 1 | 京都岡本記念病院前 | 1 | |
| 16 | 坊之池 | 京阪淀駅 | 25 | クロスピア | 9 | 久御山町役場前 | 3 | ミサワ林 | 3 | 淀新町 | 2 | |
| 17 | 村東 | 京都岡本記念病院前 | 4 | 久御山町役場前 | 3 | 双栗西 | 2 | 荒見 | 1 | 東角小学校南門前 | 1 | |
| 18 | 中島 | 京阪淀駅 | 37 | 排水機場前 | 2 | | | | | | | |
| 19 | 森 | 京阪淀駅 | 11 | 京都岡本記念病院前 | 7 | 坊之池 | 6 | 銀行・信用金庫前 | 2 | 久御山町役場前 | 1 | |
| 20 | 相島 | 京阪淀駅 | 62 | クロスピア | 9 | 久御山町役場前 | 6 | 久御山高校前 | 4 | 坊之池 | 2 | |
| 21 | 西一口 | 京阪淀駅 | 17 | クロスピア | 1 | 京都岡本記念病院前 | 1 | 東角小学校南門前 | 1 | | | |
| 22 | 排水機場前 | 京阪淀駅 | 14 | 中央公園・荒見苑前 | 4 | クロスピア | 2 | 京都岡本記念病院前 | 2 | | | |
| 23 | 前川橋 | クロスピア | 147 | ゆうホール前 | 4 | 佐山 | 4 | 京都岡本記念病院前 | 3 | JA久御山町支店前 | 2 | |
| 26 | JA久御山町支店前 | クロスピア | 1 | | | | | | | | | |
| 27 | 御牧小学校前 | 京都岡本記念病院前 | 6 | ミサワ林 | 3 | 京阪淀駅 | 2 | 坊之池 | 1 | 市田東 | 1 | |
| 28 | 相島西 | | | | | | | | | | | |
| 29 | 業務スーパー前 | | | | | | | | | | | |
| 53 | 市田 | 京都岡本記念病院前 | 16 | 佐古 | 14 | クロスピア | 5 | 久御山町役場前 | 4 | | | |
| 54 | 市田東 | | | | | | | | | | | |
| 55 | 総合体育館前 | 双置公園前 | 3 | 下津屋団地 | 1 | | | | | | | |
| 64 | 垣内 | 久御山町役場前 | 27 | 中央公園・荒見苑前 | 19 | 下津屋団地 | 9 | 京都岡本記念病院前 | 6 | クロスピア | 4 | |
| 76 | 下津屋 | 清水 | 11 | クロスピア | 3 | 淀新町 | 1 | | | | | |
| 82 | 市田東大門 | クロスピア | 15 | 久御山団地 | 3 | | | | | | | |

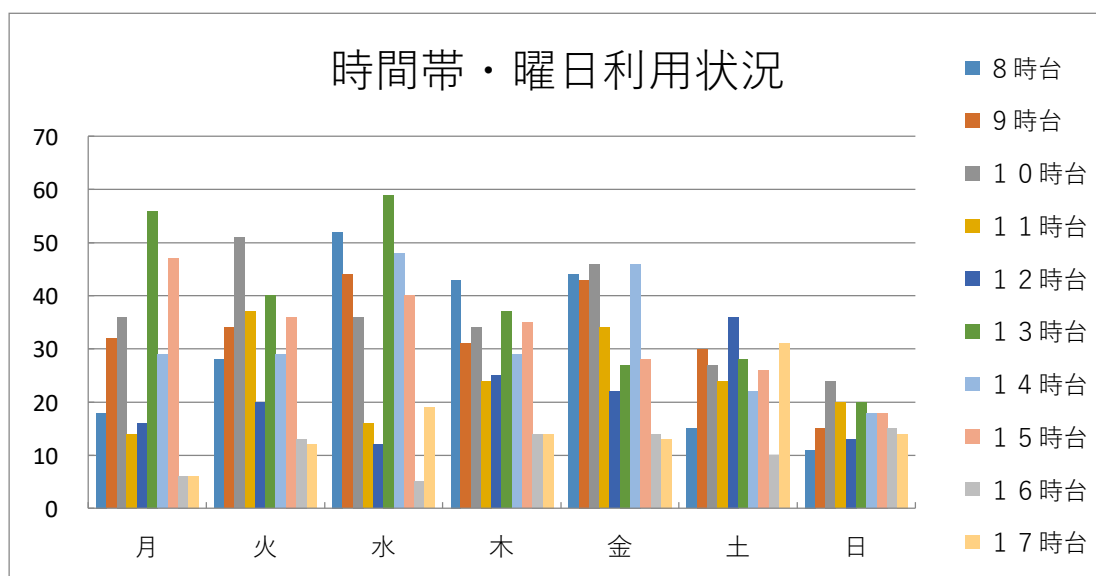
| 特例的運行 | 番号 | 乗車停留所 | 目的地停留所 | | | | | | | | | |
|-------|----|-------|--------|------|-----|------|-----|------|-----|------|-----|------|
| | | | 第1位 | 利用者数 | 第2位 | 利用者数 | 第3位 | 利用者数 | 第4位 | 利用者数 | 第5位 | 利用者数 |
| | | | 00 | 京阪淀駅 | 相島 | 30 | 中島 | 21 | 坊之池 | 4 | 野村 | 1 |

※特例的運行 令和3年7月22日から、御牧地域の11カ所の停留所と京阪淀駅間の運行が開始
 ※63林 令和8年2月17日「トップワールド前」から名称変更

時間帯・曜日別利用状況(R7.4.1～R8.3.31)

| 時間帯\曜日 | 月 | 火 | 水 | 木 | 金 | 土 | 日 | 合計(人) |
|--------|-----|-----|-----|-----|-----|-----|-----|-------|
| 8時台 | 18 | 28 | 52 | 43 | 44 | 15 | 11 | 211 |
| 9時台 | 32 | 34 | 44 | 31 | 43 | 30 | 15 | 229 |
| 10時台 | 36 | 51 | 36 | 34 | 46 | 27 | 24 | 254 |
| 11時台 | 14 | 37 | 16 | 24 | 34 | 24 | 20 | 169 |
| 12時台 | 16 | 20 | 12 | 25 | 22 | 36 | 13 | 144 |
| 13時台 | 56 | 40 | 59 | 37 | 27 | 28 | 20 | 267 |
| 14時台 | 29 | 29 | 48 | 29 | 46 | 22 | 18 | 221 |
| 15時台 | 47 | 36 | 40 | 35 | 28 | 26 | 18 | 230 |
| 16時台 | 6 | 13 | 5 | 14 | 14 | 10 | 15 | 77 |
| 17時台 | 6 | 12 | 19 | 14 | 13 | 31 | 14 | 109 |
| 合計(人) | 260 | 300 | 331 | 286 | 317 | 249 | 168 | 1,911 |

(利用者数)



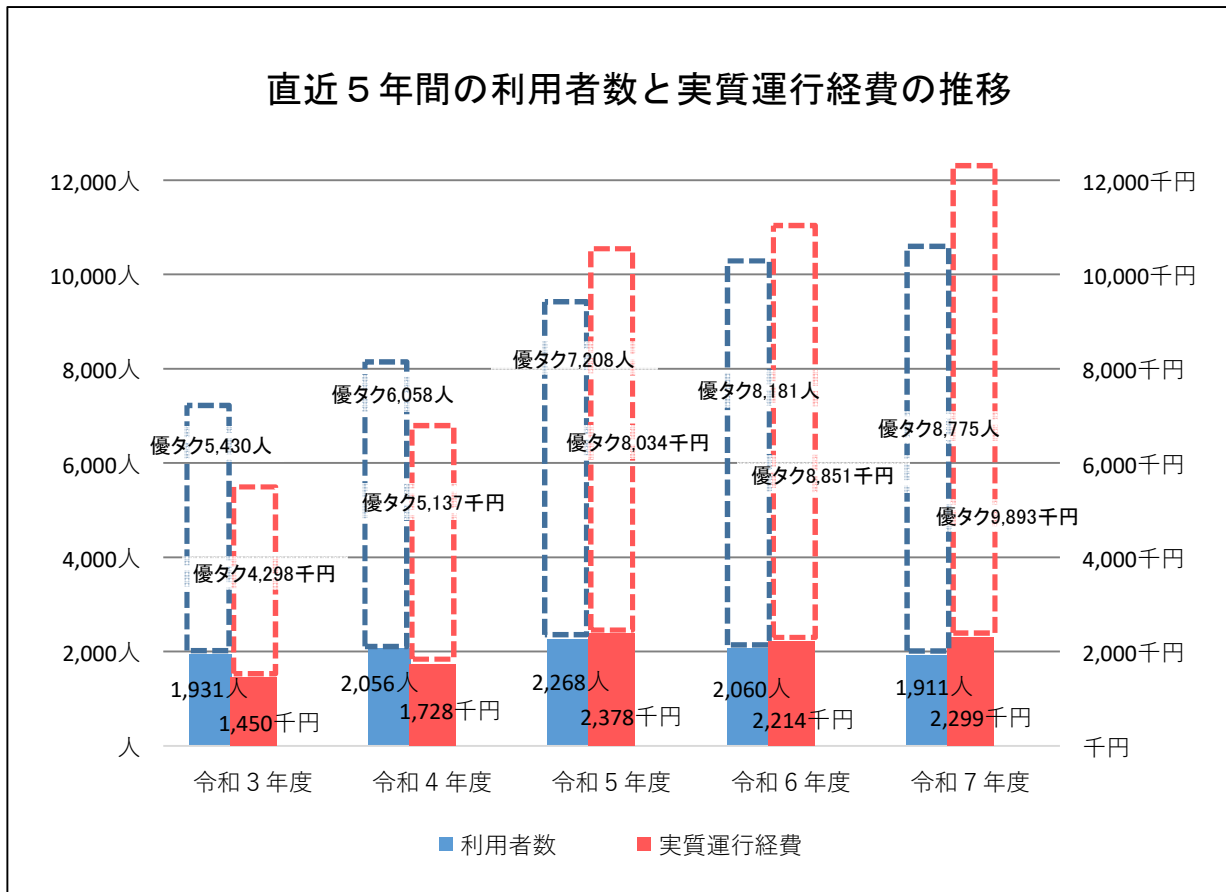
個人の利用回数別の人数集計(R7.4.1～R8.3.31)

| 利用回数 | 該当人数 | 男 | 女 | 割合 |
|----------------|--------|-----|-------|--------|
| 1回 | 39 | 8 | 31 | 22.2% |
| 2回 | 33 | 3 | 30 | 18.7% |
| 3回 | 14 | 2 | 12 | 8.0% |
| 4回 | 13 | 5 | 8 | 7.4% |
| 5回～9回 | 28 | 8 | 20 | 15.9% |
| 10回～14回 | 21 | 3 | 18 | 11.9% |
| 15回～19回 | 8 | 0 | 8 | 4.5% |
| 20回～29回 | 7 | 2 | 5 | 4.0% |
| 30回～39回 | 4 | 0 | 4 | 2.3% |
| 40回～49回 | 4 | 0 | 4 | 2.3% |
| 50回～99回 | 2 | 0 | 2 | 1.1% |
| 100回～149回 | 3 | 1 | 2 | 1.7% |
| 150回～199回 | 0 | 0 | 0 | 0.0% |
| 200回～299回 | 0 | 0 | 0 | 0.0% |
| 300回～399回 | 0 | 0 | 0 | 0.0% |
| 400回以上 | 0 | 0 | 0 | 0.0% |
| 1回以上利用がある登録者数 | 176 | 32 | 144 | 100.0% |
| 0回の登録者数 | 2,139 | 837 | 1,302 | |
| 令和8年3月末時点の登録者数 | 2,315 | 869 | 1,446 | |
| 利用登録対象者数(6歳以上) | 14,532 | | | |

利用者数と実質運行経費の推移

| | 令和3年度 | 令和4年度 | 令和5年度 | 令和6年度 | 令和7年度 |
|--------|---------|---------|---------|---------|---------|
| 利用者数 | 1,931人 | 2,056人 | 2,268人 | 2,060人 | 1,911人 |
| 実質運行経費 | 1,450千円 | 1,728千円 | 2,378千円 | 2,214千円 | 2,299千円 |

(参考) R7年度優タクシー実績 利用者数 8,775人
実質運行経費 9,893千円



平成30年4月1日～ タクシー料金改定
 令和元年10月1日～ 消費税増税に伴うタクシー料金改定
 令和5年1月1日～ 迎車料金(200円/1便)追加
 令和5年5月1日～ タクシー料金改定
 令和7年8月6日～ タクシー料金改定

令和7年度路線バス乗継券集計表

| | クロスピア ⇒中書島駅 | | クロスピア ⇒大久保駅 | | 北川顔 ⇒淀駅 | | 役場前 ⇒淀駅 | | 役場前 ⇒大久保駅 | | クロスピア ⇒松井山手 | | 岡本病院 ⇒松井山手 | | 合計 |
|-----------|----------------|----------|----------------|----------|------------|----------|------------|----------|--------------|----------|----------------|----------|---------------|----------|-----------|
| | 大人 | 子供 | 大人 | 子供 | 大人 | 子供 | 大人 | 子供 | 大人 | 子供 | 大人 | 子供 | 大人 | 子供 | |
| R7.4 | 0 | 0 | 0 | 0 | 0 | 0 | 0 | 0 | 0 | 0 | 0 | 0 | 0 | 0 | 0 |
| R7.5 | 3 | 0 | 0 | 0 | 0 | 0 | 0 | 0 | 0 | 0 | 0 | 0 | 0 | 0 | 3 |
| R7.6 | 11 | 0 | 0 | 0 | 0 | 0 | 0 | 0 | 0 | 0 | 0 | 0 | 0 | 0 | 11 |
| R7.7 | 6 | 0 | 0 | 0 | 0 | 0 | 1 | 0 | 0 | 0 | 0 | 0 | 0 | 0 | 7 |
| R7.8 | 7 | 0 | 1 | 0 | 1 | 0 | 0 | 0 | 1 | 0 | | | | | 10 |
| R7.9 | 5 | 0 | 1 | 0 | 0 | 0 | 1 | 0 | 0 | 0 | | | | | 7 |
| R7.10 | 4 | 0 | 1 | 0 | 1 | 0 | 0 | 0 | 0 | 0 | | | | | 6 |
| R7.11 | 2 | 0 | 2 | 0 | 1 | 0 | 1 | 0 | 0 | 0 | | | | | 6 |
| R7.12 | 7 | 0 | 1 | 0 | 1 | 0 | 0 | 0 | 0 | 0 | | | | | 9 |
| R8.1 | 6 | 0 | 0 | 0 | 1 | 0 | 0 | 0 | 0 | 0 | | | | | 7 |
| R8.2 | 4 | 0 | 0 | 0 | 0 | 0 | 1 | 0 | 0 | 0 | | | | | 5 |
| R8.3 | 5 | 0 | 0 | 0 | 0 | 0 | 1 | 0 | 0 | 0 | | | | | 6 |
| 合計 | 60 | 0 | 6 | 0 | 5 | 0 | 5 | 0 | 1 | 0 | 0 | 0 | 0 | 0 | 77 |

※路線バス乗継券集計は、のってこタクシー、優タクシー利用者の合計人数

※R7.8.1イオン松井山手線休止に伴い、JR松井山手行き乗継利用停止

令和7年度のってこタクシー特例運行利用実績（利用人数）

京阪淀駅 行き

| 番号 | 停留所名 | R4 合計人数 | R5 合計人数 | R6 合計人数 | R7 合計人数 | 4月 | 5月 | 6月 | 7月 | 8月 | 9月 | 10月 | 11月 | 12月 | 1月 | 2月 | 3月 | 男性 | 女性 |
|----|--------|------------|------------|------------|------------|----|----|----|----|----|----|-----|-----|-----|----|----|----|----|-----|
| 14 | 中学校前 | 6 | 2 | 5 | 2 | 0 | 0 | 0 | 0 | 0 | 0 | 0 | 1 | 0 | 0 | 0 | 1 | 0 | 2 |
| 15 | 野村 | 3 | 3 | 1 | 2 | 0 | 0 | 0 | 0 | 0 | 2 | 0 | 0 | 0 | 0 | 0 | 0 | 0 | 2 |
| 16 | 坊之池 | 7 | 10 | 15 | 25 | 4 | 4 | 2 | 0 | 3 | 1 | 3 | 4 | 1 | 1 | 0 | 2 | 4 | 21 |
| 17 | 村東 | 3 | 2 | 3 | 0 | 0 | 0 | 0 | 0 | 0 | 0 | 0 | 0 | 0 | 0 | 0 | 0 | 0 | 0 |
| 18 | 中島 | 8 | 33 | 35 | 37 | 5 | 6 | 2 | 2 | 3 | 4 | 3 | 2 | 3 | 1 | 2 | 4 | 6 | 31 |
| 19 | 森 | 8 | 8 | 7 | 11 | 1 | 0 | 0 | 1 | 1 | 2 | 1 | 0 | 1 | 1 | 2 | 1 | 0 | 11 |
| 20 | 相島 | 36 | 67 | 59 | 62 | 3 | 7 | 6 | 2 | 4 | 4 | 10 | 6 | 4 | 4 | 6 | 6 | 9 | 53 |
| 21 | 西一口 | 9 | 24 | 10 | 17 | 1 | 0 | 2 | 2 | 3 | 1 | 1 | 1 | 1 | 1 | 2 | 2 | 5 | 12 |
| 22 | 排水機場前 | 11 | 12 | 16 | 14 | 1 | 0 | 0 | 4 | 3 | 0 | 1 | 1 | 0 | 1 | 1 | 2 | 9 | 5 |
| 27 | 御牧小学校前 | 8 | 9 | 11 | 2 | 0 | 0 | 0 | 0 | 0 | 0 | 0 | 1 | 0 | 0 | 1 | 0 | 1 | 1 |
| 28 | 相島西 | 0 | 0 | 0 | 0 | 0 | 0 | 0 | 0 | 0 | 0 | 0 | 0 | 0 | 0 | 0 | 0 | 0 | 0 |
| 合計 | | 99 | 170 | 162 | 172 | 15 | 17 | 12 | 11 | 17 | 14 | 19 | 16 | 10 | 9 | 14 | 18 | 34 | 138 |

京阪淀駅 発

| 番号 | 停留所名 | R4 合計人数 | R5 合計人数 | R6 合計人数 | R7 合計人数 | 4月 | 5月 | 6月 | 7月 | 8月 | 9月 | 10月 | 11月 | 12月 | 1月 | 2月 | 3月 | 男性 | 女性 |
|----|--------|------------|------------|------------|------------|----|----|----|----|----|----|-----|-----|-----|----|----|----|----|----|
| 14 | 中学校前 | 0 | 1 | 0 | 0 | 0 | 0 | 0 | 0 | 0 | 0 | 0 | 0 | 0 | 0 | 0 | 0 | 0 | 0 |
| 15 | 野村 | 0 | 1 | 0 | 1 | 0 | 0 | 0 | 0 | 0 | 1 | 0 | 0 | 0 | 0 | 0 | 0 | 0 | 1 |
| 16 | 坊之池 | 4 | 2 | 4 | 4 | 1 | 0 | 0 | 0 | 1 | 0 | 2 | 0 | 0 | 0 | 0 | 0 | 4 | 0 |
| 17 | 村東 | 0 | 0 | 2 | 0 | 0 | 0 | 0 | 0 | 0 | 0 | 0 | 0 | 0 | 0 | 0 | 0 | 0 | 0 |
| 18 | 中島 | 0 | 20 | 21 | 21 | 3 | 3 | 1 | 2 | 1 | 3 | 1 | 1 | 1 | 1 | 1 | 3 | 2 | 19 |
| 19 | 森 | 3 | 0 | 0 | 1 | 0 | 0 | 0 | 0 | 0 | 0 | 0 | 0 | 0 | 0 | 1 | 0 | 0 | 1 |
| 20 | 相島 | 32 | 41 | 39 | 30 | 3 | 6 | 3 | 3 | 2 | 1 | 2 | 3 | 3 | 3 | 0 | 4 | 0 | 30 |
| 21 | 西一口 | 0 | 7 | 0 | 0 | 0 | 0 | 0 | 0 | 0 | 0 | 0 | 0 | 0 | 0 | 0 | 0 | 0 | 0 |
| 22 | 排水機場前 | 1 | 1 | 0 | 0 | 0 | 0 | 0 | 0 | 0 | 0 | 0 | 0 | 0 | 0 | 0 | 0 | 0 | 0 |
| 27 | 御牧小学校前 | 14 | 2 | 1 | 1 | 0 | 0 | 0 | 0 | 1 | 0 | 0 | 0 | 0 | 0 | 0 | 0 | 0 | 1 |
| 28 | 相島西 | 0 | 0 | 0 | 0 | 0 | 0 | 0 | 0 | 0 | 0 | 0 | 0 | 0 | 0 | 0 | 0 | 0 | 0 |
| 合計 | | 54 | 75 | 67 | 58 | 7 | 9 | 4 | 5 | 5 | 5 | 5 | 4 | 4 | 1 | 2 | 7 | 6 | 52 |

| | | | | | | | | | | | | | | | | |
|--------|---------|---------|---------|---------|--------|--------|--------|--------|--------|--------|--------|--------|--------|--------|--------|--------|
| 利用人数合計 | 153 | 245 | 229 | 230 | 22 | 26 | 16 | 16 | 22 | 19 | 24 | 20 | 14 | 10 | 16 | 25 |
| 町負担額合計 | 131,160 | 272,340 | 260,500 | 274,300 | 23,700 | 28,400 | 19,300 | 19,200 | 22,700 | 24,900 | 27,700 | 26,800 | 17,700 | 13,300 | 22,000 | 28,600 |

※令和3年7月22日特例運行開始

※令和5年1月より、予約1件につき迎車料金200円加算

※令和7年8月よりタクシー運賃改定