

久御山町長の選挙

久御山町長選挙の内容

	久 御 山 町 長
定 数	1 人
任 期	4 年
選挙する人 (選挙権)	年齢満18歳以上の日本国民で引続き3カ月以上 久御山町の区域内に住所を有する人
選ばれる人 (被選挙権)	日本国民で年齢満25歳以上の人
選ぶ区域 (選挙区)	久御山町全地域

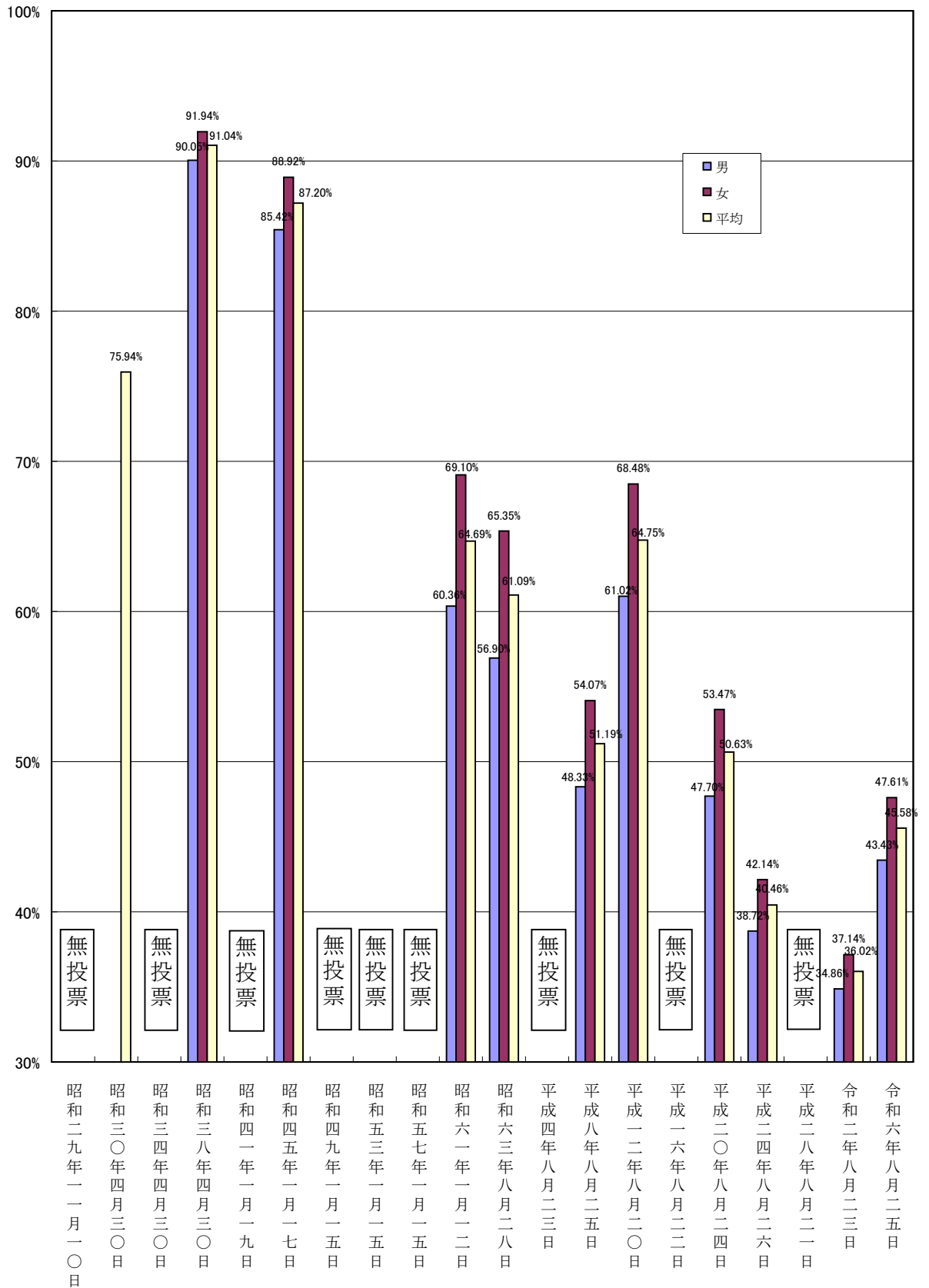
1. 昭和29年以降の久御山町長選挙

(1) 投票状況

(人)

選挙期日	選挙当日の有権者数			投票者数			投票率		
	男	女	計	男	女	計	男	女	計
昭和29年 11月10日	—	—	—	無投票					
昭和30年 4月30日	—	—	3,816	—	—	2,898	—	—	75.94%
昭和34年 4月30日	—	—	—	無投票					
昭和38年 4月30日	1,930	2,134	4,064	1,738	1,962	3,700	90.05%	91.94%	91.04%
昭和41年 1月19日	—	—	—	無投票					
昭和45年 1月17日	2,674	2,770	5,444	2,284	2,463	4,747	85.42%	88.92%	87.20%
昭和49年 1月15日	3,574	3,467	7,041	無投票					
昭和53年 1月15日	5,164	5,091	10,255	無投票					
昭和57年 1月15日	5,815	5,680	11,495	無投票					
昭和61年 1月12日	6,233	6,122	12,355	3,762	4,230	7,992	60.36%	69.10%	64.69%
昭和63年 8月28日	6,292	6,202	12,494	3,580	4,053	7,633	56.90%	65.35%	61.09%
平成4年 8月23日	6,748	6,630	13,378	無投票					
平成8年 8月25日	6,797	6,777	13,574	3,285	3,664	6,949	48.33%	54.07%	51.19%
平成12年 8月20日	6,906	6,910	13,816	4,214	4,732	8,946	61.02%	68.48%	64.75%
平成16年 8月22日	6,822	6,913	13,735	無投票					
平成20年 8月24日	6,602	6,794	13,396	3,149	3,633	6,782	47.70%	53.47%	50.63%
平成24年 8月26日	6,392	6,638	13,030	2,475	2,797	5,272	38.72%	42.14%	40.46%
平成28年 8月21日	6,563	6,769	13,332	無投票					
令和2年 8月23日	6,217	6,475	12,692	2,167	2,405	4,572	34.86%	37.14%	36.02%
令和6年 8月25日	5,899	6,215	12,114	2,562	2,959	5,521	43.43%	47.61%	45.58%

(2) 投票状況グラフ



(3) 候補者別得票数

選挙期日	候補者氏名	党派	得票数	当落
昭和29年11月10日	田村 義雄	無所属	無投票当選	
昭和30年4月30日	西村 正作	無所属	1,202	当
	坂本 兵藏	無所属	1,173	落
	曾束 八三郎	無所属	489	落
昭和34年4月30日	西村 正作	無所属	無投票当選	
昭和38年4月30日	澤野 平右衛門	無所属	1,904	当
	西村 正作	無所属	1,721	落
昭和41年1月19日	鵜ノ口 平太郎	無所属	無投票当選	
昭和45年1月17日	鵜ノ口 平太郎	無所属	2,420	当
	岩井 貞治	無所属	2,296	落
昭和49年1月15日	鵜ノ口 平太郎	無所属	無投票当選	
昭和53年1月15日	鵜ノ口 平太郎	無所属	無投票当選	
昭和57年1月15日	鵜ノ口 平太郎	無所属	無投票当選	
昭和61年1月12日	鵜ノ口 平太郎	無所属	4,444	当
	辻 邦男	無所属	3,463	落
昭和63年8月28日	田口 清	無所属	4,915	当
	辻 邦男	無所属	2,619	落
平成4年8月23日	田口 清	無所属	無投票当選	
平成8年8月25日	田口 清	無所属	4,622	当
	武田 万徳	無所属	2,237	落
平成12年8月20日	坂本 信夫	無所属	3,946	当
	田口 きよし	無所属	3,605	落
	武田 万徳	無所属	1,315	落
平成16年8月22日	坂本 信夫	無所属	無投票当選	
平成20年8月24日	坂本 信夫	無所属	4,893	当
	武田 万徳	無所属	1,780	落
平成24年8月26日	信貴 康孝	無所属	4,583	当
	吉田 貞夫	無所属	548	落
平成28年8月21日	信貴 康孝	無所属	無投票当選	
令和2年8月23日	信貴 康孝	無所属	4,141	当
	吉田 貞夫	無所属	366	落
令和6年8月25日	信貴 康孝	無所属	3,065	当
	中井 孝紀	無所属	2,402	落

(4) 無効投票に関する調

選挙期日	所定の用紙を用いないもの	候補者でない者の氏名を記載したもの	候補者の氏名を記載したものができないもの	二人以上の候補者の氏名を記載したもの	記載したものの候補者の氏名を被選挙権のない候補者の氏名を記載したもの	名を記載したものの候補者の氏名を記載したもののほか、他事を記載したもの	候補者の氏名を自書しないもの	候補者の氏名を記載したもの	候補者の氏名を記載したものを確認し難いもの	白紙投票	単に雑事を記載したもの	単に記号、符号を記載したもの	その他	合計
昭和29年 11月10日	無投票													
昭和30年 4月30日	—	—	—	—	—	—	—	15	5	8	6	—	—	34
昭和34年 4月30日	無投票													
昭和38年 4月30日	—	7	42	9	—	—	—	—	5	6	6	—	—	75
昭和41年 1月19日	無投票													
昭和45年 1月17日	—	11	—	2	—	—	—	—	13	1	4	—	—	31
昭和49年 1月15日	無投票													
昭和53年 1月15日	無投票													
昭和57年 1月15日	無投票													
昭和61年 1月12日	—	8	—	3	—	2	—	1	41	17	13	—	—	85
昭和63年 8月28日	—	39	—	5	—	2	—	—	33	7	13	—	—	99
平成4年 8月23日	無投票													
平成8年 8月25日	—	10	—	1	—	4	—	5	43	15	12	—	—	90

選挙期日	所定の用紙を用いないもの	候補者でない者の氏名を記載したもの	候補者の氏名を記載したものができないもの	二人以上の候補者の氏名を記載したもの	被選挙権のない候補者の氏名を記載したもの	候補者の氏名のほか、他事を記載したもの	候補者の氏名を自書しないもの	候補者の何人を記載したかを確認し難いもの	白紙投票	単に雑事を記載したもの	単に記号、符号を記載したもの	その他	合計
平成12年 8月20日	—	16	—	1	—	—	—	—	36	16	11	—	80
平成16年 8月22日	無投票												
平成20年 8月24日	—	6	—	4	—	2	—	7	51	18	20	—	108
平成24年 8月26日	—	7	—	3	—	2	—	—	82	18	29	—	141
平成28年 8月21日	無投票												
令和2年 8月23日	—	2	—	—	—	2	—	1	45	8	7	—	65
令和6年 8月25日	—	—	—	1	—	—	—	—	30	11	12	—	54

2. 久御山町長選挙（令和6年8月25日執行）

（1） 投票区別投票者数・投票率

（人）

投票区	投票所名	当日有権者数			投票者数			投票率（%）		
		男	女	計	男	女	計	男	女	計
1	子育て支援センター あいあいホール	996	1,059	2,055	329	361	690	33.03%	34.09%	33.58%
2	市田公民館	456	444	900	105	115	220	23.03%	25.90%	24.44%
3	久御山町役場	590	522	1,112	142	144	286	24.07%	27.59%	25.72%
4	みまきこども園	474	485	959	225	235	460	47.47%	48.45%	47.97%
5	北川顔公会堂	482	465	947	122	110	232	25.31%	23.66%	24.50%
6	東一口公会堂	275	283	558	125	124	249	45.45%	43.82%	44.62%
7	栄3・4丁目 集会所	963	1,131	2,094	340	378	718	35.31%	33.42%	34.29%
8	久御山団地 第2集会所	1,295	1,351	2,646	309	356	665	23.86%	26.35%	25.13%
9	下津屋サンハイツ 集会所	368	475	843	98	120	218	26.63%	25.26%	25.86%
	期日前投票所	—	—	—	767	1,016	1,783	—	—	—
	計	5,899	6,215	12,114	2,562	2,959	5,521	43.43%	47.61%	45.58%

(2) 年代別・男女別投票状況

年代区分	性別	有 権 者 数		投 票 者 数	
		人 数	比 率	人 数	投 票 率
18～19歳	男	145	2.5%	55	37.93%
	女	155	2.5%	57	36.77%
	計	300	2.5%	112	37.33%
20～29歳	男	701	11.9%	163	23.25%
	女	565	9.1%	161	28.50%
	計	1,266	10.5%	324	25.59%
30～39歳	男	553	9.4%	154	27.85%
	女	533	8.6%	203	38.09%
	計	1,086	9.0%	357	32.87%
40～49歳	男	986	16.7%	316	32.05%
	女	942	15.2%	382	40.55%
	計	1,928	15.9%	698	36.20%
50～59歳	男	1,119	19.0%	493	44.06%
	女	1,027	16.5%	488	47.52%
	計	2,146	17.7%	981	45.71%
60～69歳	男	702	11.9%	382	54.42%
	女	753	12.1%	427	56.71%
	計	1,455	12.0%	809	55.60%
70～79歳	男	1,033	17.5%	622	60.21%
	女	1,304	21.0%	822	63.04%
	計	2,337	19.3%	1,444	61.79%
80歳～	男	660	11.2%	377	57.12%
	女	936	15.1%	419	44.76%
	計	1,596	13.2%	796	49.87%
合 計	男	5,899	100.0%	2,562	43.43%
	女	6,215	100.0%	2,959	47.61%
	計	12,114	100.0%	5,521	45.58%

(3) 無効投票の内訳

所定の用紙を用いないもの	—
候補でない者又は候補者となることができない者の氏名を記載したもの	—
2人以上の候補者の氏名を記載したもの	1
被選挙権のない候補者の氏名を記載したもの	—
候補者の氏名のほか、他事を記載したもの	—
候補者の氏名を自書しないもの	—
候補者の何人を記載したかを確認し難いもの	—
白紙投票	30
単に雑事を記載したもの	11
単に記号、符号を記載したもの	12
合 計	54