

ふるさとフェア久御山**多彩なイベントを満喫**

あかるい未来に向かってをテーマに第20回記念「ふるさとフェア久御山」が、11月23日、中央公園で開かれ、秋晴れのもと会場には町内外から多くの人を訪

れました。

テープカットとくす玉割りがおこなわれ、久御山中学校と久御山高校の吹奏楽部の合同演奏がオープニングを飾りました。

各エリアでは、とれたて野菜の販売や園芸用土壌の無料配布、射的ゲームなど多彩な催しが開催され、メインステージでは、ティーアップやジャリズムの漫才、お楽しみ抽選会などがおこなわれ、楽しい一日を過ごしました。

**ゆうホール 冬休み映画大会****犬と私の10の約束**

母に教えられた「犬との10の約束」を胸に、困難を乗り越え成長する少女と、一匹の犬の物語。

日時／**12月21日(日)**

①午前10時～正午

②午後2時～4時

※①・②から選んでください。

対象／町内在住・在勤の人

※幼児は、保護者同伴で参加してください。

定員／各200人

費用／満3歳以上 1人300円

※チケットは、ゆうホールと中央公民館で好評発売中です。

**保育所入所
申し込みについて**

町では、平成21年度の町立保育所の入所申し込み受け付けをおこないます。

平成20年度から継続して入所を希望される人は、すでに保育所から通知しているとおりの手続きをおこなってください。

ただし、保育所の変更を希望される人は、新たに申し込みが必要です。

対象児童／平成15年4月2日から平成20年9月30日までに生まれた乳幼児です。

年度の途中で「生後6か月児」以上に達したときは、その翌月から対象になります。

入所の基準／保護者や同居の家族のいずれもが仕事や病気、介護などの理由で児童を保育できないと認められる場合は、必要な期間入所できます。

書類配布／12月22日(月)から、各保育所および学校教育課で配布します。

受付期間・問い合わせ／平成21年1月19日(月)から23日(金)までの間に、学校教育課 ☎075 (631) 9974、0774 (45) 3917へ。

医療・調理師業務従事者の**届け出**は**1月15日**までに

今年は、医療従事者などの資格を有する人の届け出の年です。該当する人は、平成21年1月15日(木)までに、届け出を済ませてください。

資格等の区分	届 出		問い合わせ
医師・歯科医師・薬剤師	住所地または就業地のいずれかの最寄りの保健所		府山城北保健所企画調整室(宇治市宇治若森7-6) ☎0774(21)2199
保健師・助産師・看護師・准看護師・歯科衛生士・歯科技工士で、12月31日現在、府内を就業地として業務に従事している人	就業地が京都市以外の府内	就業地の最寄りの保健所	同課 ☎075(414)4749
	就業地が京都市内	府健康福祉部医療課(京都市上京区下立売通新町西入藪ノ内町)	
調理師で、12月31日現在、府内を就業地として業務に従事している人	府山城北保健所衛生室(宇治市宇治若森7-6)		同室 ☎0774(21)2912

親子サロンの休室

親子サロンは、保健センター「夢くむルーム」の改装工事のため、休室します。

休室日／12月26日(金)・平成21年1月9日(金) **問い合わせ**／あいあいホール☎0774(41)2263

年末・年始火災予防運動

年の瀬を迎え、何かとあわただしい日が続きます。忙しさにまぎれ、火気の取扱いや後始末がおろそかになることが心配されます。

みなさんのご家庭でも明るい新年を迎えるため、火の取扱いには十分注意しましょう。

消防本部(署)・消防団では、年末の12月25日から新年の1月7日まで年末・年始火災予防運動をおこない、夜間パトロールなど警備を強化し、火災予防に努めます。

問い合わせ／消防本部☎075(631)1515

消防出初式

町では、新春恒例の消防出初式をおこないます。

消防団員や消防職員、町内の事業所の自衛消防隊員が一

堂に会し、防火意識の高揚を図ります。

また、消防団員による小型ポンプ操法披露と消防職・団員の斉放水を披露しますので、ぜひ、ご見学ください。

雨天のときは、役場庁舎5階コンベンションホールで式典をおこないます。

日時／平成21年1月11日(日) 午前10時～11時30分

場所／中央公園野球場 **問い合わせ**／消防本部

危険物取扱者試験

試験の種類／全種全類 **試験日**／平成21年2月15日(日)

場所／YIC京都工科専門学校(京都市下京区油小路通塩小路下る西油小路町27番地)

申し込み・問い合わせ／1月9日(金)から16日(金)までの間に、消防本部に備え付けの願書に必要事項をご記入のうえ、原則郵送で(財)消防試験研究センター京都府支部(〒602-8054京都市上京区出水通油小路東入ル京都府庁西別館3階)☎075(411)0095へ。

※危険物取扱者試験の予備講習会は、宇治市などで開催されますので、消防本部へお問い合わせください。

難病相談(神経系)

日時／平成21年1月27日(火) 午後1時～3時30分 **場所**／京都府山城北保健所綴喜分室 **対象**／パーキンソン病、多発性硬化症、脊髄小脳変性症、重症筋無力症などの神経系難病およびその疑いがある人やその家族 **内容**／専門医による個別相談と指導・助言 **定員**／6人 **担当医師**／独立行政法人国立病院機構南京都病院神経内科 岡伸幸医師 **申し込み・問い合わせ**／12月17日(水)から、府山城北保健所綴喜分室☎0774(63)5745へ。

各種相談

★すこやか養育相談(面接相談)

12月18日(木) 午後1時～4時
各保育所 佐山☎0774(43)2970、御牧☎075(631)2475、宮ノ後☎0774(43)4906

※毎週木曜日の午前11時から午後4時までは、電話でのご相談もお受けします。

★介護相談(町社会福祉協議会)

12月25日(木) 午後1時～4時
地域福祉センター

※電話相談も受け付けます。申し込みおよび電話相談は同協議会☎075(631)0022へ。

★消費生活相談(町社会福祉協議会・京都府山城広域振興局)

12月25日(木) 午後1時～4時
地域福祉センター

※電話相談も受け付けます。申し込みおよび電話相談は同協議会へ。

12月の納税



◇固定資産税・都市計画税…第4期

◇国民健康保険税…第7期

〈納期限 1月5日(月)〉

便利な口座振替をご利用ください。

問い合わせ／税務課

募 集

アルバイト登録者

町では、アルバイト職員などの登録を受け付けています。

職種／一般事務、収集作業員、保育士、幼稚園教諭、保健師、看護師、調理員など
勤務地／役場、保育所、幼稚園、学童保育、図書館など
対象／18歳以上の人（高校生を除く）
賃金／日額5,800円（一般事務の場合）、交通費（規定により支給）
資格／一般事務、収集作業員を除く職種は、有資格者を希望
申し込み・問い合わせ／市販の履歴書に写真を貼り、希望の職種をご記入のうえ、総務課 ☎075（631）9991、0774（45）3922へ。
※勤務時間・賃金は、職種によって異なります。

「土曜塾」の受講生

教育委員会では、土曜日の午前中に「土曜塾」を開いています。途中からの参加や都合のつく日だけの参加でもOKです。

日時／平成21年1月10日・17日・24日・31日、2月7日・14日 午前9時～正午
場所／中央公民館 **対象**／町内在住の中学生 **費用**／500円（初回のみ）
申し込み・問い合わせ／学校教育課 ☎075（631）9974、0774（45）3917へ。

親子ニコニコ子育てサロン

町社会福祉協議会では、子育て中の親子を対象に子育てサロンを開きます。

日時／平成21年1月19日（月）午前10時～11時30分
場所／保健センター **対象**／子育て中の親子 **内容**／風づくりほか **定員**／20組 **費用**

／1組100円 **申し込み・問い合わせ**／1月13日（火）までに、同協議会 ☎075（631）0022へ。

未就業看護師支援研修

看護師の免許を持っているが就業していない人などを対象に、研修会を開きます。

日時／平成21年1月8日（木）午前9時30分～午後3時、9日（金）午前9時30分～午後3時30分 **場所**／国立病院機構南京都病院（城陽市中芦原11）
内容／感染予防の基礎知識と実際、医療安全管理の最新の情報、医療機器の取り扱いの基本と注意点など
申し込み・問い合わせ／12月26日（金）までに、同病院看護部 ☎0774（52）0065、FAX0774（55）2765、✉kang-b2@mkyoto.hosp.go.jpへ。電話・ファクシミリ・メール可

小・中学校新規講師登録者

府山城教育局では、管内の小・中学校で新たに講師登録を希望される人を募集しています。

登録・問い合わせ／同局学務課（〒610-0331京田辺市田辺明田1）☎0774（62）0274または町学校教育課 ☎075（631）9974、0774（45）3917に備え付けの講師登録用紙に必要事項をご記入のうえ、同局へ。郵送可
※登録用紙は、同局ホームページ（<http://www.kyoto-be.ne.jp/yamasiro-k/>）からもダウンロードできます。

お知らせ

工業統計調査にご協力を

経済産業省では、「平成20年工業統計調査」を12月31日現在で実施します。
この調査は、製造業を営む

事業所を対象に、その活動実態を明らかにすることを目的としており、調査結果は、国や地方公共団体の行政施策の重要な基礎資料として利用されるとともに、企業、大学などでの研究資料、小・中・高等学校の教材など、広く利用されています。

なお、調査内容は統計以外の目的には使用されませんので、調査票の記入にご協力をお願いします。

問い合わせ／広報行政課 ☎075（631）9993、0774（45）3926

家屋の取り壊しをされた人は申告を

今年中に家屋の一部または全部を取り壊された人は、至急税務課に申告してください。

固定資産税・都市計画税は、1月1日現在の建物の状況によって課税されます。取り壊しの申告をされないと、家屋がないにもかかわらず固定資産税などを課されることがあります。

また、家屋を新築または増築されたお宅には、家屋の評価（調査）にお伺いしますので、ご協力をお願いします。

問い合わせ／税務課 ☎075（631）9926、0774（45）3908

体力テスト

いきいきホールでは、パランスや握力など簡単な6つの体力測定をおこないます。

結果をもとに、みなさんの体に合った運動などをご紹介します。申し込みはいりません。

日時／12月23日（祝）～27日（土）いずれも午前10時～午後5時 **場所**／同ホール **対象**／町内在住で40歳以上の人
問い合わせ／同ホール ☎0774（41）3466





御牧小学校 美豆小学校 (敬称略)

1年 二木 香織 (東一口)



評 <メグのふしぎなたまご>ふしぎなたまごからティラノサウルスがとび出す様子が勢いよく描けました。

1年 内田 万祐子 (東一口)

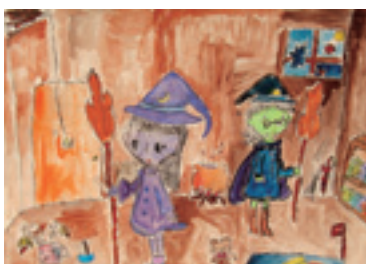


評 <メグのふしぎなたまご>メグがまほうで出した3つのたまごをそれぞれの特徴を持たせて描くことができました。

評 「いたずら魔女のノシーとマーム」を読んで好きな場面を想像して絵に描きました。ノシーとマームが海を泳ぎまわるシーンです。海の中の様子をうまく表現しています。



評 「いたずら魔女のノシーとマーム」を読んで二人がタイムマシンを探している場面を想像して描いています。暗い物置小屋の様子をうまく表現できました。



評 「地」の左右の部分の幅を意識して、画の交わり方や画の間隔を考へてバランスよく書くことができました。



4年 巻野 和樹(坊之池)

評 「つちへん」のはばや形の変化の大きさを考えながら、力強くのびのびと書くことができました。



4年 神居 凌介(藤和田)

1年 野口 実香 (森)



評 <ザリガニ>ザリガニのはさみのギザギザがとても心に残りました。その思いが表れている絵になりました。

評 ハザリガニV印象的だったザリガニの大きなはさみをクローズアップして描くことができました。



1年 黒川 隼人(島田)

4年 内田 達三郎 (東一口)

評 「ジュレミーと灰色のドラゴン」という本を読み、描いた絵です。赤い山の炎のようなイメージと静かな白い山のイメージの対比が、空の深い青い色で引き立てられている作品です。色使いがすばらしいです。



美豆小学校
6年 川口 祐真 (大橋辺)

4年 鵜ノ口 菜々子 (東一口)

評 クラスメイトと50メートルの記録を計りあいをして、いる様子を絵に描きました。



美豆小学校
6年 中島 澄子 (大橋辺)

年末・年始の公共施設休館日

施設名	閉庁日・休館日	問い合わせ
久御山町役場	12月27日(土)～1月4日(日)	☎075 (631) 6111 ☎0774 (45) 0001
子育て支援センターあいあいホール	12月28日(日)～1月5日(月)	☎0774 (41) 2263
健康センターいきいきホール	12月28日(日)～1月5日(月)	☎0774 (41) 3466
老人福祉センター荒見苑	12月27日(土)～1月4日(日)	☎0774 (44) 3405
図書館	12月28日(日)～1月5日(月)	☎0774 (45) 0003
ふれあい交流館ゆうホール	12月28日(日)～1月5日(月)	☎0774 (45) 0002
中央公民館	12月28日(日)～1月4日(日)	☎075 (631) 1000
総合体育館・屋外スポーツ施設	12月29日(月)～1月3日(土)	☎0774 (44) 3700

11月22日受付分(敬称略)

ごめい福をお祈りします

お亡くなった人

田井	林	北川	大字	年齢
井田	坊之池	川顔	名	
林	重永	田井	亡くなった人	
茨木	上野	田井	一富	
正次郎	清水	田井	照子	
	美代子	田井	台介	
	正吉	田井	台介	
	台介	田井	台介	
	正吉	田井	台介	
93歳	82歳	65歳	75歳	63歳
93歳	82歳	65歳	75歳	63歳