

ほほえみ紀行

vol.22
2009.1

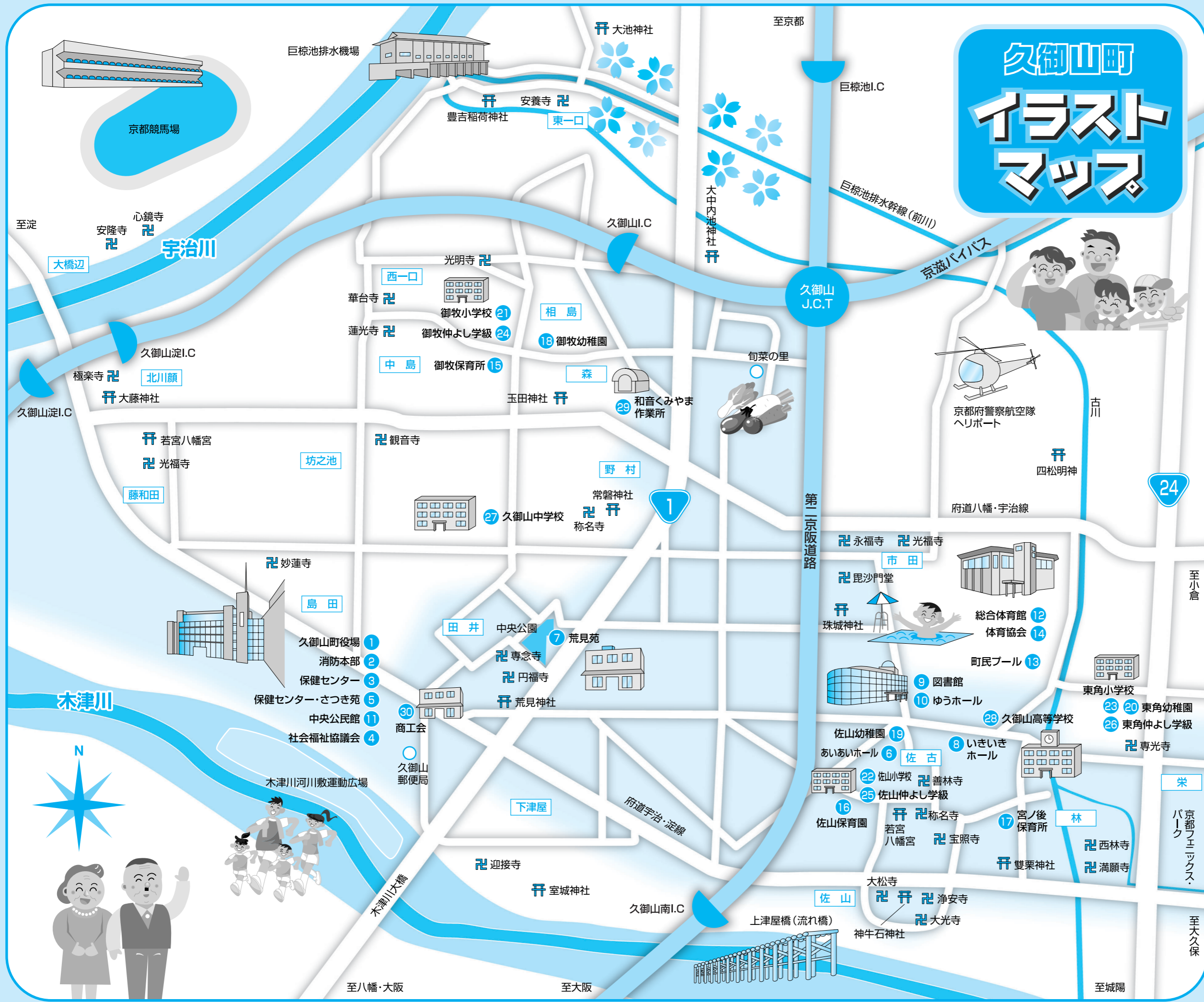


特集

「くらしの ガイド」

町主要施設等

久御山町
イラスト
マップ



- ① 久御山町役場 ☎075(631)6111
☎0774(45)0001
- ② 消防本部 [火災・救急] ☎119
[一般] ☎075(631)1515
- ③ 保健センター ☎075(631)0033
- ④ 社会福祉協議会 ☎075(631)0022
- ⑤ 地域福祉センター「さつき苑」 ☎075(631)0022
- ⑥ 子育て支援センター「あいあいホール」 ☎0774(41)2263
- ⑦ 老人福祉センター「荒見苑」 ☎0774(44)3405
- ⑧ 健康センター「いきいきホール」 ☎0774(41)3466
- ⑨ 図書館 ☎0774(45)0003
- ⑩ ふれあい交流館「ゆうホール」 ☎0774(45)0002
- ⑪ 中央公民館 ☎075(631)1000
- ⑫ 総合体育館 ☎0774(44)3700
- ⑬ 町民プール ☎0774(45)0900
- ⑭ 体育協会 ☎0774(44)2205
- ⑮ 御牧保育所 ☎075(631)2475
- ⑯ 佐山保育所 ☎0774(43)2970
- ⑰ 宮ノ後保育所 ☎0774(43)4906
- ⑱ 御牧幼稚園 ☎075(631)4531
- ⑲ 佐山幼稚園 ☎0774(43)8644
- ⑳ 東角幼稚園 ☎0774(44)4966
- ㉑ 御牧小学校 ☎075(631)2275
- ㉒ 佐山小学校 ☎0774(43)1717
- ㉓ 東角小学校 ☎0774(43)8645
- ㉔ 御牧仲よし学級 ☎075(631)0755
- ㉕ 佐山仲よし学級 ☎0774(44)4255
- ㉖ 東角仲よし学級 ☎0774(44)5987
- ㉗ 久御山中学校 ☎075(631)7207
- ㉘ 久御山高等学校 ☎0774(43)9611
- ㉙ 和音くみやま作業所 ☎075(632)1576
- ⑳ 商工会 ☎075(631)6518

税務課 ☎075(631)9926、0774(45)3908 FAX075(632)5933 ✉zeimu@town.kumiyama.kyoto.jp

住民税係

個人の町・府民税
法人町民税
軽自動車税
自動車仮ナンバー（臨時運行許可書）



納税係

徴収事務
税金の口座振替
町たばこ税

窓口

税務諸証明の発行

資産税係

固定資産と都市計画税

民生部

社会福祉課 ☎075(631)9902、0774(45)3902 FAX075(631)1807 ✉hukusi@town.kumiyama.kyoto.jp

社会福祉係

人権啓発
民生児童委員関係事務
戦没者遺族援護事務
共同募金関係事務
精神・身体・知的障害者手帳等の申請受付
自立支援介護サービス等の相談・受給申請
自立支援医療サービス等の相談・受給申請
障害者施設入所等の相談・申請
補装具・日常生活用具の相談・申請
生活相談
火災見舞金の給付等
くらしの資金の申請・貸付
府営団地（母子・障害・高齢者）の優先申込受付
府母子家庭奨学金・府高等学校等奨学金申請受付
府特別障害者手当・障害児福祉手当の申請受付

子育て支援係

児童虐待等相談窓口
就学前発達障害児の療育対策
子育て相談
子育て支援センター「あいあいホール」の運営
児童手当の申請・給付
児童扶養手当・特別児童扶養手当の申請
町心身障害児手当の申請・交付
交通遺児奨励金の支給



長寿健康課 ☎075(631)9903、0774(45)3904 FAX075(632)5933 ✉tyouzyu@town.kumiyama.kyoto.jp

高齢介護係

高齢者保健福祉計画の策定
高齢者の自立支援および介護予防事業
地域包括支援センターの運営
地域密着型サービスの指定および指導
老人施設入所措置
敬老の日の行事
地域ケア支援事業
介護保険の運営
介護保険の第1号被保険者の管理
介護保険の要介護認定等
介護保険サービスの給付
居宅介護、居宅介護予防
介護保険料第1号保険料
地域福祉センターの運営および管理
老人福祉センターの運営および管理
健康センターの運営および管理
社会福祉協議会との連絡調整
シルバー人材センターとの連絡調整
特別養護老人ホームとの連絡調整
その他高齢者の福祉および介護保険



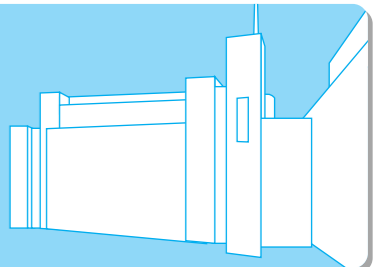
保健予防係

保健衛生思想の普及
健康診査・がん検診
各種予防接種
生活習慣病・感染症
精神保健相談
母子保健
日赤社資募集
献血
健康増進事業
保健センターの運営および管理



くらしのガイド

確実に発展する久御山町。「まちづくりの主役は、あくまでも住民」との考えのもと、町が進める事業や制度をより一層活用していただけるよう、各課の仕事を一挙ご紹介いたします。



総務部

総務課 ☎075(631)9991、0774(45)3922 FAX075(632)1899 ✉soumu@town.kumiyama.kyoto.jp

庶務係

職員の任用、服務及び賞罰
公務員制度
職員の給与および旅費
職員の研修および能率増進
職員の福利厚生および健康管理
職員の定数その他人事管理
公平委員会
市町村職員共済組合および厚生会
職員団体
特別職報酬等審議会
市町村退職手当組合
庁舎の管理
職員の公務災害
電話交換



町有建物の災害共済
物品の購入、調達、修理、貸借および処分
受付および案内
その他いずれの部および課に属さない事項の処理

防災係

防災対策
防犯対策
国民保護対策

秘書係

儀式、交際その他渉外事務
褒賞および表彰
諸行事の調整
寄附金品採納の総括
町の所有するバスの運行・管理
車両の管理・保険の総括

企画財政課 ☎075(631)9992、0774(45)3924 FAX075(632)1899 ✉kikaku@town.kumiyama.kyoto.jp

財政係

財政計画および財政調査
歳入歳出予算の編成および執行管理
地方交付税
各種財政措置および他の部課の所管に属さない補助金
町債および一時借入金
地方譲与税
利子割交付金
地方消費税交付金
自動車取得税交付金
地方特例交付金
各種基金および公社借入の総括
決算統計
城南土地開発公社
支出負担行為の確認

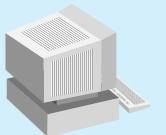


企画調整係

総合計画
行政改革・行政評価
財産区
企画および総合調整
監査委員
議会調整
町名変更、住居表示
自治振興およびコミュニティ
町有財産の総括および普通財産の管理
入札参加者および指名業者の資格審査
業者選定委員会
地方分権・市町村合併

電子計算室

電子計算機処理の企画、研究および調整
電子計算機に係る個人情報の保護
電子計算機の運用および管理



広報行政課 ☎075(631)9993、0774(45)3926 FAX075(632)1899 ✉koho@town.kumiyama.kyoto.jp

広報広聴係

広報くみやまの発行
町政PR誌ほほえみ紀行の発行
住民懇談会
町政モニター
エコライン・エコポスト
行政相談
出前講座
行政情報ネットワークシステム管理運営



行政係

統計
公文書の収受、発送および郵便物等の収受、配付、発送
選挙管理委員会
行政不服審査および訴訟
情報公開・個人情報の保護
文書の総合的管理
例規集の編さん、整理、保存
条例、規則および規程等の審査
公告式

産業課 ☎075(631)9964、0774(45)3914 FAX075(631)6149 ✉sangyou@town.kumiyama.kyoto.jp

農政係

農業委員会の事務
国有農地
農林省所管財産管理
旧自作農創設特別措置法に基づく未処理事務
農家台帳の整備
農業者年金事務
農地管理および小作料
農地流動化推進事業

振興係

農業振興地域整備計画
農業振興事業
農業振興融資
米穀類の集荷および生産調整
水稻、園芸特産物等
麦作振興
経営所得安定対策
茶業の振興
病害虫防除
有害鳥獣駆除
農業基盤整備事業
農林関係測量、設計、監督
国営附帯府営農地防災事業
農地・水・環境保全向上対策事業
JAおよび土地改良区との連絡調整
森林に係る事務
鳥獣の捕獲飼養等の許可
農業経営改善支援



商工係

商工業の振興
商工関係の融資
消費者行政
商工会との連絡調整
労働行政
勤労者住宅融資
大規模小売店舗立地法に係る事務
観光行政

都市計画課 ☎075(631)9966、0774(45)3915 FAX075(632)5558 ✉tokei@town.kumiyama.kyoto.jp

都市整備係

都市計画の立案
土地利用計画
都市計画審議会
公園事業
公共交通
都市計画施設等の区域内における建築の許可
土地区画整理事業の企画・立案および事業の推進



開発指導係

宅地開発指導
宅地開発に関する関係部課および機関との協議
建築審査会
建築確認事前協議
地価公示
租税特別措置法に係る優良住宅および優良宅地の認定事務
公有地拡大(土地譲渡の場合の届出受理、買取協議)
屋外広告物の許可事務
建築防災に係る啓発

新市街地整備室

新市街地の都市基盤施設等の整備
土地区画整理事業の事業の推進
土地区画整理組合への技術的支援および連絡調整

会計

会計課 ☎075(631)9932、0774(45)3909 FAX075(632)1899 ✉kaikai@town.kumiyama.kyoto.jp

会計係

歳入・歳出の出納
現金、保証金および有価証券の出納、保管
決算、監査

基金の管理運用
指定金融機関等
物品の出納および保管



議会

議会事務局 ☎075(631)9996、0774(45)0105 FAX075(632)3000 ✉gikai@town.kumiyama.kyoto.jp

議会の傍聴

請願・陳情の受付

住民課 ☎075(631)9904、0774(45)3905 FAX075(632)5933 ✉jyumin@town.kumiyama.kyoto.jp

戸籍住民係

戸籍事務
住民登録事務
外国人登録事務
戸籍の謄抄本の交付
住民票の写しの交付
印鑑の登録および証明
埋火葬の許可
人権擁護相談
ゆうホール窓口サービスコーナー



年金係

国民年金第1号被保険者の各種届出
国民年金の各種裁定請求
国民年金保険料免除および若年者納付猶予の申請・届出
国民年金保険料学生納付特例の申請
国民年金任意加入・付加保険料納付の申出
老齢福祉年金
特別障害給付金

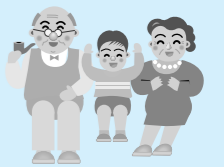
国保医療課 ☎075(631)9913、0774(45)3906 FAX075(632)5933 ✉kokuho@town.kumiyama.kyoto.jp

国保係

国民健康保険(各種届出)
保険給付(療養費・高額療養費・出産育児一時金・葬祭費など)
特定健診・特定保健指導
保健事業(人間ドック・脳ドックなど)
国民健康保険運営協議会

医療係

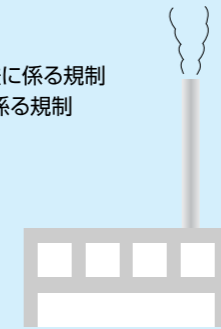
福祉医療(母子・身体障害者)
子育て支援医療
老人医療
後期高齢者医療(各種届出・保険料徴収など)



環境保全課 ☎075(631)9917、0774(45)3907 FAX075(632)5558 ✉kankyou@town.kumiyama.kyoto.jp

環境衛生第1係

環境保全の総合調整
各種公害の実態調査
公害に関する苦情、陳情の処理
公害防止意識の啓蒙
騒音規制法、振動規制法および悪臭防止法に係る規制
大気汚染防止法および水質汚染防止法に係る規制
公害発生施設の監視、指導
廃棄物処理の計画策定および調査
廃棄物処理の指導および広報
衛生掃除の計画策定および指導広報
害虫の駆除および消毒
犬の適正飼育
し尿の収集等



し尿浄化槽
城南衛生管理組合
墳墓地
あき地等の雑草の除去
新しい歴史に向かって走ろう久御山町町民運動推進協議会
地球温暖化対策

環境衛生第2係

じん芥の収集、運搬および処分
じん芥収集車の運行および維持管理
じん芥収集関係資材、物品の出納、保管

事業建設部

建設整備課 ☎075(631)9961、0774(45)3912 FAX075(631)6149 ✉kensetu@town.kumiyama.kyoto.jp

建設総務係

道路、河川等に係る災害防止施策の総括
道路、河川および都市下水路の境界明示
道路の認定、変更並びに廃止
道路、河川および都市下水路の占用許可
道路の形状変更等の承認
河川の指定
道路、河川、橋梁および都市下水路の台帳整備
行政界
安全交通推進基本計画
安全交通対策の企画
交通安全対策協議会



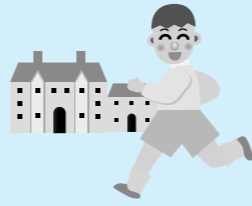
建設事業係

道路、橋梁の新設、改良事業
道路、橋梁の維持補修工事
交通安全灯の新設、維持補修
交通安全施設(小規模施設、標識等)の新設、維持および管理
国道の建設、整備、環境等に係る関係部課との調整協議
国道の建設、整備、環境等に係る国・京都府並びに他市町村等との調整協議等
河川、水路の新設、改良事業
河川、水路の維持補修工事
公共土木施設の災害復旧事業
都市下水路の整備、改修
佐山排水機場の維持管理、保守
大内サイホンの維持管理、保守

保育・幼稚園係

就学前教育の振興
 幼保一体的運営の推進
 保育所(入退所・保育料など)に関すること
 その他保育所運営に関すること

幼稚園(入退園・保育料など)に関すること
 その他幼稚園運営に関すること
 所掌事務に係る教育行政に関する相談



社会教育課 ☎075(631)9980、0774(45)3918 FAX075(631)6129 ✉syakai@town.kumiyama.kyoto.jp

社会教育係

社会教育委員に関すること
 公民館およびその他の社会教育施設の設置、管理
 青少年教育、女性教育、家庭教育、成人教育および人権教育
 視聴覚教育
 文化財保護
 文化事業および文化団体
 社会教育関係団体の連絡および育成
 社会教育の予算および決算
 留守家庭児童育成事業
 所掌事務に係る教育行政に関する相談



社会体育係

体育指導委員に関すること
 社会体育施設の設置・管理
 社会体育の振興およびレクリエーションの指導、奨励
 社会体育関係団体の連絡および育成
 地域スポーツ団体の育成
 学校施設の開放
 社会体育の予算および決算
 所掌事務に係る教育行政に関する相談



消 防

消防本部 ☎075(631)1515 FAX075(632)5382 ✉syoubou@town.kumiyama.kyoto.jp

総務課

庶務係
 消防本部の組織に関すること
 消防の総合的企画
 人事および給与
 庶務および予算
 福利厚生
 研修
 監察
 消防団

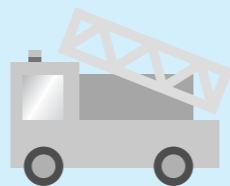
施設係
 消防庁舎および消防器具庫の整備保全
 消防機械器具および消防装備の整備計画
 消防機械器具および消防装備の整備保全
 消防通信施設の整備保全および操作技術
 消防施設の建設維持管理

予防課

予防係
 火災の予防
 消防広報および相談
 火災警報および火災注意報の発令
 防火運動
 防火管理者の育成指導
 危険物保安監督者の指導
 事業所等の予防査察および防火指導
 事業所等の消防訓練指導等

指導係

危険物製造所等の許認可
 危険物および指定可燃物
 建築物の確認同意事務
 消防用設備等の設置指導
 液化石油ガス、都市ガス、その他特殊なガスの防火指導
 火薬その他特殊な物質の防火に関すること



警防課

警防係
 水害、火災および地震等の警戒防ぎよ
 火災の原因および損害の調査
 災害警備計画
 消防訓練
 一般住宅等の予防査察および防火指導
 消防地水利の整備計画および開発
 消防報告および火災記録の保存
 火災等統計

救急救助係

救急および救助対策
 救急隊および救助隊の運用
 救急技術の指導および救急訓練
 救助技術の指導および救助訓練
 救急救助統計

上下水道部

水道課 ☎075(631)9987、0774(45)3919 FAX0774(46)0086 ✉suidou@town.kumiyama.kyoto.jp

業務係

水道事業の基本計画および事業計画
 水道事業管理規程の制定および改廃
 職員の人事労務
 請負(購入を含む。)契約
 財産の管理
 指定給水装置工事事業者の指定および処分
 予算の原案および予算に関する説明書の作成
 決算の調製
 出納(現金の支出を除く。)その他の会計事務
 資金計画
 経理状況・業務状況その他各種報告
 給水せんの開閉せん
 検針および水量の認定
 料金・使用料の告知、徴収
 需要家の把握
 量水器の点検、修理および検査

工務係

施設の拡張、改良
 水源の確保
 施設の維持管理
 他事業との連絡調整
 受託路面復旧工事
 受託修繕工事
 指定給水装置工事事業者の資格審査並びに指導、監督
 給水装置不正使用並びに違反工事の取締りおよび処分
 浄水場施設および配水場施設の維持管理
 水質の維持、検査および報告



下水道課 ☎075(631)9990、0774(45)3920 FAX0774(46)0086 ✉gesuidou@town.kumiyama.kyoto.jp

業務係

下水道事業の財政計画
 下水道事業の補助金交付申請事務
 費用負担および維持管理協定等の締結
 下水道の使用料
 井戸汚水等の認定
 公共下水道の供用開始に係る法的手続きおよび関係例規の整備
 下水道の企画、広報

事業係

公共下水道の事業計画、都市計画決定および事業認可の申請
 公共下水道に係る他機関との調整
 開発行為、建築確認等の協議
 下水道に係る各種の調査研究
 流域下水道に係る連絡調整
 公共下水道施設に係る建設・整備
 公共下水道に係る積算基準の作成



管理普及係

下水道台帳の作成、整理
 施設の管理(調査、点検、修繕等)
 特定施設、除害施設に関する届出等の受理およびそれら施設の水質監視
 排水設備工事の計画確認、指導、検査
 下水道排水設備指定工事業者

除害施設、排水設備の運用に係る指導、立入、改造命令等
 公共下水道普及の地元説明
 下水道に係る住民相談
 その他公共下水道のPR等普及全般

教育委員会

学校教育課 ☎075(631)9974、0774(45)3917 FAX075(631)6129 ✉gakkou@town.kumiyama.kyoto.jp

総務係

教育委員会の委員および会議
 教育委員会の規則、規程等の制定、改廃および公布
 教育委員会の職員の人事、給与および福利厚生
 教育委員会の予算および決算
 学校施設の建築、整備計画および維持管理
 教育財産の管理
 学校施設の国庫負担金(補助金)事務
 所掌事務に係る教育行政に関する相談

学校教育係

教育委員会の所管に属する学校の設置および廃止
 児童の就学、転学および通学区域
 学校給食
 準要保護児童の認定
 通学の安全対策
 教育課程および学習指導
 学校教職員に関すること
 学校の予算および決算
 学校教育設備、備品の改良および維持管理
 所掌事務に係る教育行政に関する相談
 教育相談室および適応指導教室

総合庁舎平面図

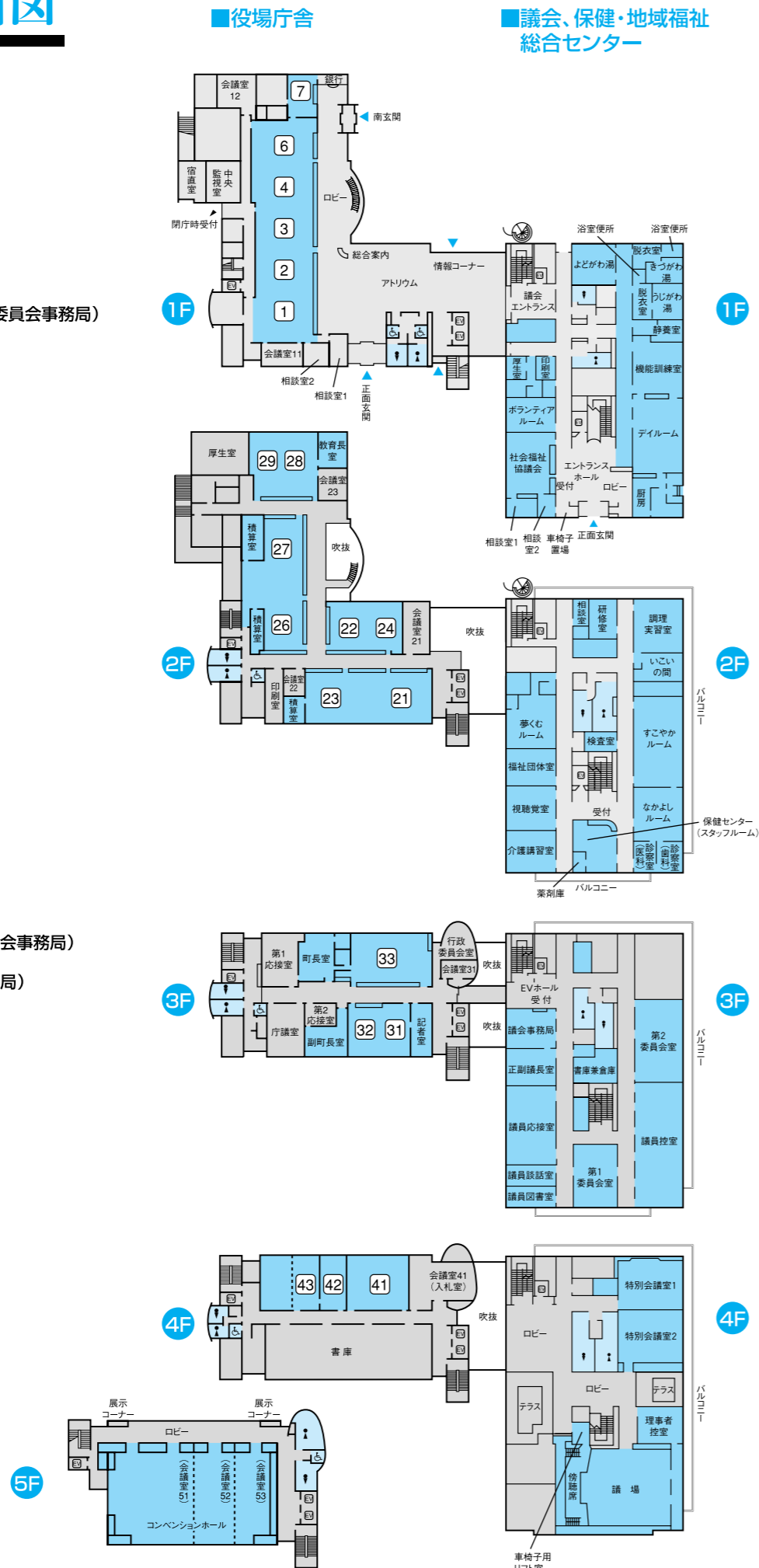
Floor Guide

- ① 社会福祉課
- ② 長寿健康課
- ③ 住民課
- ④ 国保医療課
- ⑥ 税務課(固定資産評価審査委員会事務局)
- ⑦ 会計課

- ②1 産業課(農業委員会事務局)
- ②2 環境保全課
- ②3 建設整備課
- ②4 都市計画課
- ②6 水道課
- ②7 下水道課
- ②8 学校教育課
- ②9 社会教育課

- ③1 広報行政課(選挙管理委員会事務局)
- ③2 企画財政課(監査委員事務局)
- ③3 総務課(公平委員会事務局)

- ④1 情報セミナー室
- ④2 マルチメディア創作室
- ④3 情報管理室



出前講座メニュー 一覧

<福祉・保健>

- 1 障害者福祉の基礎講座 …… 障害者の福祉施策について
- 2 子育て支援(経済支援) …… 児童手当などの経済的な支援について
- 3 子育て支援(施設など) …… 子育て支援センターや各種事業について
- 4 高齢者の福祉施策 …… 生活支援などが必要な場合に
- 5 介護保険制度 …… 介護保険制度の概要について
- 6 食育の推進 …… 育てよう子どものからだと心の健康
- 7 確かめよう体がくれるメッセージ …… 健康診査の検査結果の見方
- 8 健康を支える国民健康保険 …… 国民健康保険制度の内容説明
- 9 高齢者の医療費助成 …… 高齢者のためのやさしい医療費助成制度
- 10 後期高齢者医療制度 …… 新制度の概要説明

<安全・安心>

- 11 防災対策 …… 自然災害への備え
- 12 防犯活動 …… 身近で起こる犯罪の防止策
- 13 消防団 …… 地域を災害から守る消防団!
- 14 防火講演会① …… 住宅防火対策
- 15 防火講演会② …… 知っていますか?身近にある「危険物」
- 16 住宅用火災警報器の設置義務 …… 火災から大切な命を守るために
- 17 火災発生状況 …… 火災統計
- 18 応急手当 …… あなたは愛する人を救えますか!
- 19 119番の受信から出動の状況 …… 火災・救急時の119番のかけ方

<教育・学習>

- 20 幼保一体化事業 …… 就学前教育の充実と一貫教育
- 21 学校教育施設 …… 学校教育施設の概要と課題
- 22 各種奨学金事業 …… 奨学金の内容、手続き、役割など
- 23 思春期の子どもなどの教育相談 …… 自分を見つめ子育てについて語りましょう
- 24 生涯学習事業 …… いつでも・どこでも・だれでも・たのしく学ぼう
- 25 久御山まなび教室 …… 自治会内での子どもの安心・安全な居場所づくり

<文化・観光・スポーツ>

- 26 町の観光 …… 町の観光アラルカト
- 27 町の文化財 …… 町内の指定・登録文化財

<暮らし>

- 28 住居表示の変更 …… 住所から大字・小字を削除するとどうなる
- 29 自治会活動 …… 自治会活動の支援
- 30 個人情報保護制度 …… 個人情報保護に対する町の取り組み
- 31 家庭ゴミの分け方・出し方 …… 分ければ資源。リサイクルを進めよう
- 32 交通安全教室 …… 交通ルールを守って、安全安心のまちづくり
- 33 子どもの食生活 …… 子どもの「食」の実態と給食の関わり
- 34 図書館の利用案内 …… 知識の宝庫「図書館」を楽しみ、みんなで利用しよう
- 35 水道料金・下水道使用料 …… 水道料金・下水道使用料の徴収と手続きについて
- 36 公共下水道 …… あなたの家から大阪湾へ水の旅

<行政>

- 37 町の財政状況など …… 予算の仕組みと財政状況
- 38 監査の役割 …… お金の出入りをチェックします
- 39 暮らしと統計 …… 暮らしに生かせる統計データ
- 40 情報公開制度のあらまし …… 開示請求するためには
- 41 選挙 …… 貴重な1票を生かすために
- 42 町税の概要 …… 町税のあらまし
- 43 戸籍 …… 戸籍にはどのようなことが記載されているのか?
- 44 住民課窓口証明 …… 住民課の窓口証明Q&A
- 45 国民年金の手続き …… 町で取り扱う年金事務の範囲
- 46 町の道路、河川 …… 町内の道路、河川の現状とこれから
- 47 快適な排水路 …… 河川・排水路などの維持管理
- 48 さわやか道路整備 …… 道路・側溝などの維持管理
- 49 町の商工業 …… 町商工業の現状と施策
- 50 町の農業 …… 町農業の状況及び特産物
- 51 農業と都市景観 …… 生活環境にうおいを提供する農地の役割
- 52 公共交通 …… 町民のための公共交通であるために
- 53 まちづくりと都市計画 …… 町の都市計画について
- 54 親しまれる公園を目指して …… 公園の維持管理
- 55 男女共同参画社会をめざして …… 男女共同参画の取り組みについて
- 56 わが家(町役場)のサイフ …… 収入・支出や資金の運用について
- 57 町公営企業の現状 …… 町の水道事業の経営状況は
- 58 水道管のお話 …… 配水管と給水管について
- 59 水づくりのお話 …… 安全な水道水を送るため
- 60 町議会の役割と仕組み …… 議会のあれこれ

さらに詳しく行政の仕事を知りたくなったら

出前講座

町では、「久御山町出前講座」の申し込みを受付しています。この制度は、町がおこなっている仕事の中で、住民のみなさんが聞きたい、知りたい内容をメニューから選んでいただき、町の職員が講師となってみなさんの地域へ出向いてお話しするものです。希望する講座が左記のメニューにない場合は、ご相談ください。

講座注文までの流れ

- ① 申し込み
受講したい内容・会場・日時の決定
開催場所の準備・手配や講座の開催周知などは、申込者でお願いします。
- ② 担当課と調整
- ③ 出前講座決定
日時や派遣する講師などを決定
必要に応じ受講希望者と打ち合わせ
- ④ 講師を派遣

【受講対象】 町内に在住・在勤しているおおむね10人以上で構成されたサークルやグループ・町内会などで **【講師】** 町の職員が講師となって、ご説明・お話をします **【費用】** 講師料は無料。実習などの実費については申込者に負担していただきます **【開催日時】** 年末年始を除く毎日。午前9時から午後9時までの間で、1時間30分以内となります **【申込方法】** 開催希望日の1か月前までに、広報行政課に備え付け、またはホームページからダウンロードした申込書に必要事項をご記入のうえ、広報行政課へ直接お持ちいただくか、郵送またはFAXでお申し込みください。Eメール可。

【注意事項】 出前講座は苦情や要望などをお聞きする場ではありませんので、ご理解をお願いします。また、政治活動や宗教活動または営利を目的とした集会であるおそれのあるときや出前講座の目的に反し、講師の派遣が適当でないかと判断したときは、申し込みをお断りします。

申し込み・問い合わせ / 広報行政課

☎075(631)9993
☎0774(45)3926
FAX 075(632)1899
✉ koho@town.kumiyama.kyoto.jp

久御山町の概要

久御山町はこんな町です

宇治川と木津川に挟まれ、豊かな自然に恵まれた平野にまちは広がっています。

かつては巨椋池という広大な池があり、そこにはさまざまな魚や水鳥、植物が生息していましたが、現在では干拓されて、のどかな緑なす田園風景が広がっています。

前川堤の桜並木が春の訪れを告げると、宇治川や木津川の美しい流れは陽光に輝き、一層さわやかな風景を出現させます。堤防沿いや河川敷には季節ごとにさまざまな草花が咲き、水辺に飛来する水鳥の声も散歩する人々を楽しませてくれます。

そんな四季折々のすばらしい表情を見せてくれる一方、京都大阪間の立地条件を生かし、活発な産業活動が展開されています。

まちの歩み

昭和29年10月1日、久世郡の御牧村、佐山村の二村が合併して久御山町が誕生しました。合併当時の人口は6,588人、純農村地域でしたが、昭和41年、国道1号が町の中央部に開通して以来、人口や工場、事業所が増加するとともに、公共施設など都市基盤整備が進み、今では住宅と産業のバランスのとれた活力あふれるまちとして発展を続けています。

まちの位置

京都市の都心から南へ約15kmに位置し、町域を国道1号、国道24号、京滋バイパス、第二京阪道路の幹線道路が通り、道路網が整備され、大阪、滋賀、奈良の交通の要に位置しています。

住民憲章

昭和50年3月制定

【前文】

わたくしたちは、美しい自然と歴史に恵まれて、たゆみなく前進しつづけている久御山町の住民です。自然と調和した生活環境の中で、文化・教育の向上をはかり、平和で豊かな暮らしを営むことが、わたくしたちみんなの願いです。

わたくしたちは、きょうの暮らしをみつめ、あすのしあわせを築くために、みんなが力をあわせ希望に満ちた、まちづくりを進めます。

わたくしたちは、この憲章が住民の総意にもとづいて定められたことを喜び、わたくしたちの名誉にかけて、これを守ります。

「交通安全推進のまち」宣言

平成11年3月宣言

【宣言文】

久御山町は、昭和41年に国道1号が開通して以来、国・京都府・町が三位一体となった道路網の整備により、大きく変貌し発展してきた。

しかし、これら幹線道路の著しい交通量の増加は、本町の道路交通をとりまく状況にも変化をもたらし、今後も新たな広域幹線道路の建設により、厳しい交通事情が予想される。

わたしたちは、安全で快適な生活がおくれる交通社会を築くために、社会の一員として責任を自覚し、交通安全意識と交通マナーを向上しなければならない。

ここに生命尊重の理念に基づき、町民の英知と総力を結集して安全で住みよいまちづくりを推進するため、「交通安全推進のまち」を宣言する。

平和都市宣言

平成元年10月宣言

【宣言文】

真の恒久平和は、人類共通の念願である。

私達は、唯一の核被爆国民として、核兵器の恐ろしさ、被爆者の苦しみをかみしめ、再び忌まわしい惨禍を繰り返させてはならない。

ここに町制施行35周年と、平成の輝かしい時代の到来にあたり、わが久御山町は日本国憲法に掲げられた恒久平和の理念を町民生活の中に生かし、子々孫々に継承するため、「平和都市」であることを宣言する。

男女共同参画都市宣言

平成16年10月宣言

【宣言文】

宇治川・木津川の自然と

巨椋池の歴史に育まれるまち 久御山町

私たちは 女(ひと)と男(ひと)が お互いの人権を尊重し 性別や世代をこえ

家庭に 地域に 職場に とともに参画し

いきいきと輝き 心豊かに暮らせる

未来(あす)のくみやまをめざして

男女共同参画都市であることを宣言します

久御山町のうた

作詞・長谷川 英雄 作曲・黒飛 忠

1. 都の南 みどりなす

山なみ逢か 山城の
二条の流れ 宇治と木津
うつりかわりし この歴史
つたえつたえし故郷の
あゝ久御山(久御山)の水清し

2. すぎにし昔 平安の

御寮の牧場 ひしの里
双栗の森に 星うつり
巨椋の池も 幸ありて
黄金波うつ 理想郷
あゝ久御山(久御山)の空青し
(一部省略)

くみやま音頭

作詞・作曲:四方都統

1. 偲ぶ昔や 心意気

御牧野原に 月が出りや
茶の葉つゆに 光結ぶ
渡し船頭の 渡し船頭の
サテ 歌こいし
歌って踊って 手拍子だ
くみやま音頭で ヨーイトサ

2. 木津の河原の 白砂か

佐山路かけて ひらりひら
桃の花散りや 踊りやんせ
稔る麦穂も 稔る麦穂も
サテ 風にゆれ
歌って踊って 手拍子だ
くみやま音頭で ヨーイトサ
(一部省略)



「町章」

「久」の文字を近代感覚により図案化したもので、町民の融和と団結を太い円で表し、さらに産業・文化など町勢の飛躍的發展を飛鳥の姿で象徴しています。

【昭和44年10月制定】



町の木「さざんか」

初冬、白色か淡紅色の五弁の大きな花を付ける常緑樹です。

【昭和47年3月制定】



町の花「さつき」

ツツジ科の常緑低木で、6月頃、鮮やかな紅紫色の花を多く付けます。

【昭和47年3月制定】

町がおこなう事業など、さらに詳しい内容は「広報くみやま」やホームページで随時紹介しています。

久御山町

検索



古紙配合率100%の再生紙と環境にやさしい植物性大豆インキを使用しています