

議案第 54 号

令和元年度久御山町介護保険特別会計補正予算（第 5 号）の専決処分につき承認を求めることについて

地方自治法第 179 条第 1 項の規定に基づき、次のとおり専決処分したので、同条第 3 項の規定により報告し承認を求める。

令和 2 年 6 月 11 日提出

久御山町長 信 貴 康 孝



専 決 処 分 書

令和元年度久御山町介護保険特別会計補正予算（第5号）について、地方自治法第179条第1項の規定に基づき、別紙のとおり専決処分する。

令和2年3月31日

久御山町長 信 貴 康 孝



令和元年度久御山町介護保険特別会計補正予算（第5号）

令和元年度久御山町の介護保険特別会計補正予算（第5号）は、次に定めるところによる。

（歳入歳出予算の補正）

- 第1条 歳入歳出予算の総額から歳入歳出それぞれ176千円を減額し、歳入歳出予算の総額を歳入歳出それぞれ1,417,435千円とする。
- 2 歳入歳出予算の補正の款項の区分及び当該区分ごとの金額並びに補正後の歳入歳出予算の金額は、「第1表 歳入歳出予算補正」による。

第 1 表 歳入歳出予算補正

歳入

款	項
3 国庫支出金	
	2 国庫補助金
7 繰入金	
	1 一般会計繰入金
	2 基金繰入金
歳入	合計

歳出

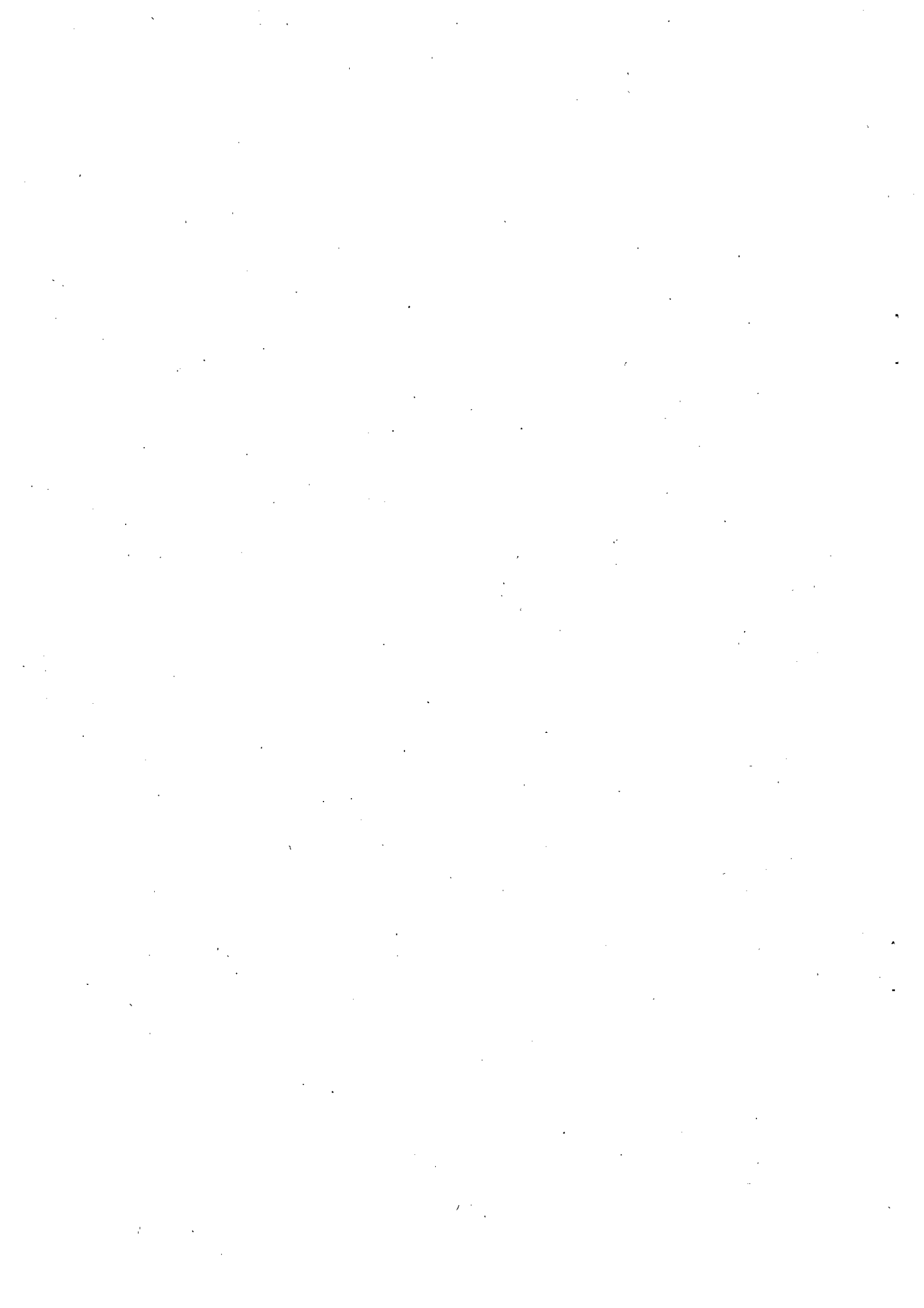
款	項
1 総務費	
	4 保健福祉委員会費
※ 保険給付費	
	※ 保険給付費
※ 地域支援事業費	
	※ 介護予防・生活支援サービス事業費
歳出	合計

(単位 千円)

補正前の額	補正額	計
254,414	8,033	262,447
45,154	8,033	53,187
261,974	△8,209	253,765
226,623	△71	226,552
35,351	△8,138	27,213
1,417,611	△176	1,417,435

(単位 千円)

補正前の額	補正額	計
29,983	△176	29,807
2,163	△176	1,987
1,237,357	0	1,237,357
1,237,357	0	1,237,357
103,712	0	103,712
49,227	0	49,227
1,417,611	△176	1,417,435





## 歳入歳出補正予算事項別明細書

1 総括  
(歳入)

(単位 千円)

款	補正前の額	補正額	計
3 国庫支出金	254,414	8,033	262,447
7 繰入金	261,974	△8,209	253,765
歳入合計	1,417,611	△176	1,417,435

(歳出)

款	補正前の額	補正額	計
1 総務費	29,983	△176	29,807
※保険給付費	1,237,357	0	1,237,357
※地域支援事業費	103,712	0	103,712
歳出合計	1,417,611	△176	1,417,435

(単位 千円)

補正額の財源内訳			
特定財源			一般財源
国府支出金	地方債	その他	
0	0	0	△176
7,589	0	△7,589	0
444	0	△444	0
8,033	0	△8,033	△176

2 歳 入

(款) 3 国庫支出金

(項) 2 国庫補助金

目	補正前の額	補正額	計
1 調整交付金	17,387	7,589	24,976
2 地域支援事業交付金 (介護予防事業)	15,511	444	15,955
計	45,154	8,033	53,187

(款) 7 繰入金

(項) 1 一般会計繰入金

目	補正前の額	補正額	計
4 低所得者保険料軽減繰入金	10,474	105	10,579
5 その他一般会計繰入金	34,315	△176	34,139
計	226,623	△71	226,552

(款) 7 繰入金

(項) 2 基金繰入金

目	補正前の額	補正額	計
1 基金繰入金	35,351	△8,138	27,213
計	35,351	△8,138	27,213
歳入合計	1,417,611	△176	1,417,435

(単位 千円)

節		説明
区分	金額	
1 現年度分調整交付金	7,589	・普通調整交付金
1 現年度分	444	・現年度分

(単位 千円)

節		説明
区分	金額	
1 現年度分	105	・低所得者保険料軽減繰入金
1 その他繰入金	△176	・その他繰入金

(単位 千円)

節		説明
区分	金額	
1 介護給付費準備基金繰入金	△8,138	・介護給付費準備基金繰入金

3 歳 出

(款) 1 総 務 費

(項) 4 保健福祉委員会費

目	補正前の額	補正額	計	補正額の財源内訳			
				特定財源			一般財源
				国府支出金	地方債	その他	
1 保健福祉委員会費	2,163	△176	1,987				△176
計	2,163	△176	1,987				△176

(款) 2 保険給付費

(項) 1 保険給付費

目	補正前の額	補正額	計	補正額の財源内訳			
				特定財源			一般財源
				国府支出金	地方債	その他	
※介護サービス 等 諸 費	1,102,210	0	1,102,210	6,000		△6,000	
※介護予防サービス 等 諸 費	63,564	0	63,564	1,589		△1,589	
計	1,237,357	0	1,237,357	7,589		△7,589	

(款) 3 地域支援事業費

(項) 1 介護予防・生活支援サービス事業費

目	補正前の額	補正額	計	補正額の財源内訳			
				特定財源			一般財源
				国府支出金	地方債	その他	
※介護予防・生活 支援サービス 事 業 費	49,227	0	49,227	444		△444	
計	49,227	0	49,227	444		△444	
歳 出 合 計	1,417,611	△176	1,417,435	8,033		△8,033	△176

(単位 千円)

節		説明
区分	金額	
13委託料	△176	高齢者保健福祉計画策定等事業費 13委託料 ・計画策定業務 △176

(単位 千円)

節		説明
区分	金額	

(単位 千円)

節		説明
区分	金額	

