

くみやま

お知らせ版

不法投棄をなくしきれいなまちに

不法投棄は、決められた処分場以外に廃棄物を投棄することです。「ちょっとくらいなら」と軽い気持ちでごみを不法に捨ててしまうと法律により処罰されます。ごみはルールを守って出しましょう。

不法投棄やっつけ隊が撤去活動

地元住民と行政が一体となって、誰が捨てたか分からない地域の不法投棄を撤去する「不法投棄やっつけ隊」の活動が11月25日、町内の古川流域で行われました。

これは、住民や公募ボランティア、行政が地域の不法投棄をなくすため



▲不法投棄の撤去活動に集まった「やっつけ隊」



▶河川敷には多くの不法投棄物が散乱



▶回収した不法投棄物は2トントラックいっぱい

の活動で、この日は、古川を美しくする会のメンバーやボランティア、京都府産業廃棄物協会、府、町の職員など25人が参加。3班に分かれて

京滋バイパス久御山ジャンクションから観世橋上流付近の古川河川敷で活動し、ペットボトルや空き缶、段ボール、ビニール類など2トントラックいっぱいのごみを回収しました。回収対象外の産業廃棄物関係のご

みは、土地の管理団体に撤去を依頼し、不法投棄禁止の看板や監視カメラの設置を呼びかけます。

不法投棄は法律で処罰されます

家庭生活で出るごみは、自分の責任で決められた時間や場所に分別して出すよう、ルールを守って処理することになっています。

これらのルールを無視して、家庭ごみや事業活動で出るごみを、道路や空き地、山林、川などに捨てる不法投棄が後を絶ちません。捨てたものが紙くすやビン、缶などの家庭ごみでも、不法投棄にあたり、

法律により処罰の対象となります。

不法投棄の罰則

個人の場合は、5年以下の懲役もしくは、1千万円以下の罰金または、その両方の罰則となります。法人の場合は、3億円以下の罰金刑です。

不法投棄が与える影響

最近では、道路などの公共用地以外にも、空き地や山林などの私有地への不法投棄が増えています。不法投棄があった場合、土地の所有者や管理者が処理をしなければなりません。投棄された物をそのまま放置しておくと、ごみを捨てても良い場所だと思われ、新たな不法投棄を招く恐れがあります。

不法投棄をさせないために

ごみは、柵がない・雑草が伸びているなど管理の行き届いていない場所に投棄される傾向があります。また、一度捨てられた場所には繰り返し捨てられることがあります。土地の所有者や管理者は外部からごみを持ち込まれないよう、土地に柵やフェンスなどを設置したり、定期的除草するなど、ごみを捨てられないよう自己防衛することが大切です。日頃から、ごみを投棄されない環境を作り、不法投棄をさせないようにならねばなりません。

問合せ／環境保全課



おしらせ

納期限は1月4日(木)です

■固定資産税・都市計画税 第4期
■国民健康保険税 第7期

問合せ／税務課

■後期高齢者医療保険料 第6期

問合せ／国保健康課

■上下水道料金 10・11月分

問合せ／上下水道課

■保育所・幼稚園保育料 12月分

問合せ／子育て支援課

税金や町の公共料金の納付は、便利な口座振替をご利用ください。

家屋の取り壊しをされた人は至急、申告を

今年中に家屋の一部または全部を取り壊された人は、至急、税務課に申告してください。

固定資産税・都市計画税は、1月1日現在の建物の状況によって課税されます。取り壊しの申告をしていないと、家屋がないにもかかわらず固定資産税などを課されることがあります。

家屋を新築または増築されたお宅には、家屋の評価にお伺いしますので、ご協力をお願いします。

問合せ／税務課

確定申告の申告書作成会場の開設は2月16日(金)からです 宇治税務署

宇治税務署の申告書作成会場は、2月16日(金)から開設しています(閉庁日を除く)。申告書作成会場の開設時間は午前9時から午後5時までですが、相談受付時間は午後4時までとなります。

なお、申告書作成会場の混雑状況によっては、長時間お待ちいただくことや早め(午後3時頃)に相談受付を終了する場合がありますので、ご了承ください。 ※税務署の駐車場は2月8日(木)から利用できませんので、臨時駐車場(税務署から西へ約500m)をご利用ください。 ※税務署ではコピーサービスを行っていませんので、写しの必要な書類(家屋に係る売買契約

年末年始 公共施設のお休み

施設名	休業日・休館日	問合せ
久御山町役場	12月29日(金)～1月3日(水)	☎ 075(631)6111 ☎ 0774(45)0001
まちの駅 クロスピアくみやま	12月29日(金)～1月3日(水) ※バス待合コーナーは 年末年始も開館	☎ 075(632)2300
あいあいホール	12月28日(木)～1月4日(木)	☎ 0774(41)2263
荒見苑	12月28日(木)～1月4日(木)	☎ 0774(44)3405
図書館	12月28日(木)～1月4日(木)	☎ 0774(45)0003
いきいきホール	12月28日(木)～1月4日(木)	☎ 0774(41)3466
ゆうホール	12月28日(木)～1月4日(木)	☎ 0774(45)0002
中央公民館	12月27日(水)～1月4日(木)	☎ 075(631)1000
総合体育館	12月29日(金)～1月3日(水)	☎ 0774(44)3700
屋外スポーツ施設	12月29日(金)～1月3日(水)	☎ 0774(44)3700

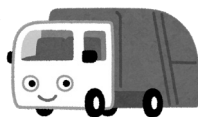
書や工事請負契約書など)は、写しをあらかじめ作成し、持参してください。

年末年始のごみ収集

町では、12月30日(土)に町内の全地域で燃やすごみの収集を行います。なお、収集時間は通常と異なる場合がありますので、朝8時30分までに出してください。燃やさないごみ・プラマーク製品は通常どおりの曜日収集で、29日(金)が最終日です。

なお、年始は、1月4日(木)から通常通り収集を行います。

詳しくは、広報くみやま12月1日号、または町ホームページをご覧ください。 問合せ／環境保全課



火の取り扱いに、十分注意を 年末・年始火災予防運動

年の瀬を迎え、何かと慌ただしい日が続きます。忙しさに紛れ、火気の取扱いや後始末がおろそかになることが心配されます。

皆様のご家庭でも、明るい新年を迎えるため、火の取扱いには十分注意しましょう。

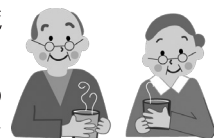
消防本部(署)・消防団では、年末の12月25日(月)から新年の1月7日(日)にかけて、「年末・年始火災予防運動」を

実施し、夜間パトロールなどの警備を強化して火災予防に努めますので、ご協力をよろしくお願いいたします。

問合せ／消防本部

老人医療費の助成を受けるには申請が必要です

老人医療費助成制度は、65歳から69歳までの、次のいずれかに該当する人を対象としており、病院等の窓口で支払う医療費の自己負担割合が2割(現役並所得者は3割)となります。また、高額療養費に係る自己負担限度額が軽減されます。



■昭和25年8月2日以降生まれの人 世帯員全員が所得税非課税であること

■昭和25年8月1日以前生まれの人 次のいずれかに該当する人。

- ①18歳未満60歳以上だけの世帯に属する人(所得制限あり)
- ②18歳以上60歳未満の人と同世帯で、全員が所得税非課税(18歳以上60歳未満の人が、寝たきりや中程度以上の障害がある場合は①に該当)

申請・問合せ／健康保険証と印鑑を持参し、国保健康課へ。別途、課税証明が必要な場合があります。

税金や保険料、保育料、上下水道料金は、コンビニエンスストアでも納付できます。 ※バーコードが印字されていないものは使用できません。



催し・募集

1月14日(日) 消防出初式

新春恒例の消防出初式を行います。消防職員、消防団員、町内事業所の自衛消防隊員が一堂に会し、防火意識の高揚を図ります。また、消防職員の曲水や消防団員との一斉放水を披露しますので、ご見学ください。

日時／1月14日(日) 午前10時～11時30分 場所／町中央公園野球場。雨天時は、役場5階コンベンションホールで式典だけ実施 問合せ／消防本部



栄養士・調理員(嘱託員)募集

町では、次のとおり嘱託員を募集します。

■雇用期間／平成30年4月1日～平成31年3月31日(更新の場合あり)

■採用予定人員／①1人②3人

■応募資格／①栄養士または、管理栄養士の免許②調理師免許(1年以上の実務経験がある人)

■申込／平成30年1月5日(金)～12日(金) 午前8時30分～午後5時(正午から午後1時、土・日曜日、祝日は除く)に履歴書と申込書を学校教育課へ。郵送不可。申込書は、同課で配布。ホームページからもダウンロードできます。

■試験日時・内容／1月20日(土) 午前10時から。面接試験

■試験場所／久御山町役場 問合せ／学校教育課

クロスピア市 12月24日(日)

まちの駅クロスピアくみやまでは、「クロスピア市」を開催します。

FMうじ
88.8

毎週月・木曜日 午前10時20分
と午後5時から「久御山だより」
を放送しています。

日時／12月24日(日) 午前10時～午後3時 内容／劇団虹色どんぐりによる人形劇(午後1時30分から。大人500円、こども300円)、ワークショップ・特産品の販売・クロワッサンの詰め放題など 問合せ／クロスピアくみやま ☎075(632)2300

クロスピアで会社(求人)説明会

町では、町商工会、ハローワーク宇治と連携して、「求人を希望する事業所」と「働きたい人」とをマッチングする会社説明会(求人説明会)を毎月第3水曜日に開催しています。

12月の参加事業所は、(株)ミナト(木製ケーブルドラム製造業)、エス・ケー・エスエンジニアリング(株)(プラスチック成形加工販売業)、(株)京写(プリント配線板製造販売業)です。

日時／12月20日(水) 午後2時～4時(受付は3時30分まで) 場所／クロスピアくみやま 問合せ／産業課

ソフトバレーボール交流大会

日時／1月21日(日) 午前10時～午後4時 場所／総合体育館 種目／①男性の部A(18歳以上フリー)②男性の部B(35歳以上で4人の合計年齢が160歳以上)③女性の部C(18歳以上フリー)④女性の部D(35歳以上で4人の合計年齢が160歳以上) ※年齢は平成30年1月1日現在、登録人数は各部とも5人以上 募集／30チーム(申込多数の場合は抽選) 参加費／1チーム3千円(大会当日徴収)登録チームは1チーム千円 申込・問合せ／12月23日(祝)までに町体育協会(総合体育館内)へ。電話・FAX可

いきいきホールの「体力テスト週間」

いきいきホールでは12月19日から27日まで、「体力テスト週間」として、バランスや柔軟性、握力など8つの簡単な測定を行います。

週間中には、最新の測定機器を使用して、筋肉の左右のバランスや内臓脂肪レベルの測定を合わせて行い、その結果をもとに、自宅でもできる体合った運動やストレッチなどを専門の

スタッフが紹介します。

また、特別講座としてスタジオイベント(体操教室)や、ノルディックウォーキングなども開催します。

日時／12月19日(火)～27日(水) 午前9時～午後8時 ※25日(月)は休館日です 場所／同ホール 対象／町内在住で40歳以上の人 費用／体力テストだけ=無料、体力テストと体組成測定=300円 申込／不要です。動きやすい服装と室内シューズを持ってお越しください 問合せ／いきいきホール ☎0774(41)3466

献 血

身近なボランティア・献血にご協力ください。本人確認ができるもの(運転免許証、健康保険証など)をご持参ください。なお、海外旅行から帰国後4週間を経過していないなど、献血ができないことがあります。

日時／12月26日(火) 午前10時～正午、午後1時～4時 場所／イオン久御山店1階憩いの広場 その他／16～17歳は200mlだけ可能、65歳以上は60～64歳の間に献血経験のある人に限ります 問合せ／国保健康課または京都府赤十字血液センター ☎075(531)0111

四季の久御山 写真募集

町では、町内の四季折々の自然や風景、伝統行事など町の魅力あふれる写真を募集します。採用作品は町民カレンダーなどの印刷物や町ホームページなどに使用させていただきます。採用者には粗品進呈します。

規格／カラープリント4つ切りまたはA4サイズ紙。採用者にはデータの提出をお願いすることがあります 注意／①おおむね1年以内に町内で撮影した未発表のもの②作品の著作権は作者にあります。使用権は町に帰属③画像の合成など著しい加工は不可④人物など被写体に対する肖像権の侵害などの責任は負いません 応募方法・問合せ／12月28日(木)までに作品の裏面に住所・氏名・年齢・電話番号・写真の題名・撮影場所・撮影日を記入し総務課へ



こどものコーナー



御牧小学校 (敬称略)

5年 打越 友梨 (相島)



評 水族館のイルカが躍動的に跳びはねる様子を、上手に描くことができました。

5年 三輪 観悟 (野村)



評 写真を上手につなぎ、豊かな自然を表現することができました。

1年 田中 日向子 (坊之池)



評 犬の足や耳の形にこだわり、丁寧に仕上げることができました。

5年 上田 竜範 (坊之池)



評 満開の桜と雪化粧を、春が待ち遠しくなるような作品に描くことができました。

5年 堀江 悠煌 (東一口)



評 神秘的な海の中の世界を、色鮮やかに表現することができました。

1年 片岡 大響 (東一口)



評 迫力のある大きなキリンを、魅力的に描くことができました。

評 お花の上に乗って、笑っている人たちを楽しそうに描くことができました。



1年 小寺 慧奈 (相島)

評 花の周りで遊んでいる人たちを、かわいく表現することができました。



1年 山田 菜結 (東一口)

このコーナーに掲載した作品は、**ゆうホール1階**で12月16日(土)から1月11日(木)まで展示しています。ぜひ、お立ち寄りください。



ご冥福をお祈りします

地区名	亡くなった人	年齢
北川顔	村田カヨ子さん	79歳
藤和田	大南 昌文さん	75歳
東一口	内田 重夫さん	89歳
佐山	西川シヅエさん	92歳
林	中角 敬子さん	81歳
〃	古田 秀夫さん	73歳
市田	茨木スエノさん	80歳
栄	戸塚 ふささん	91歳

11月受付分

■あそびの広場「クリスマスのお知らせ」
民生児童委員の皆さんと一緒に制作をしたり、歌を歌ったりして楽しくすごしましょう。

日時/12月19日(火) 午前10時〜11時
場所/同ホール 問合せ/同ホール ☎0774 (41) 2263

■図書館からメリークリスマス!
12月21日(木)〜24日(日)の期間、貸出利用した人に、抽選でカレンダーなどを差し上げます。

■おはなし会
図書館では、ボランティアスタッフが絵本や紙芝居を読み聞かせるおはなし会を毎月開いています。

日時/12月23日(祝) 午前10時30分〜11時
場所/ゆうホール2階お話し室

図書館からのお知らせ

問合せ/図書館 ☎0774 (45) 0003